

Mimis Hüs

Ferienhaus - Reetdachhaus

Süderende



Beschreibung

Süderende bietet eine hervorragende Grundlage zum Entspannen und sich zu erholen oder zusammen mit Ihrer Familie einen erlebnisreichen Urlaub zu verbringen. Der nächste Badestrand ist im Nachbarort Utersum und bequem mit dem Fahrrad über schöne, verkehrsarme Nebenwege zu erreichen. Einkaufsmöglichkeiten bietet der Supermarkt im 1 km entfernten Nachbarort Oldsum an. Süderende ist ein idealer Ausgangspunkt für ausgedehnte Fahrradtouren oder Spaziergänge.

Vor allem das hochwertige Feriendomizil „Mimis Hüs“ ist hierfür ideal geeignet. Im Frühjahr 2017 wurde der Neubau offiziell abgeschlossen. Hervorheben möchten wir definitiv die hochwertigen Materialien, die bereits in der Bauphase verwendet wurden, sowie zur Möblierung des Ferienhauses! Die lichtdurchfluteten Räume sind einerseits mit modernster Technik ausgestattet und andererseits sehr liebe- und geschmackvoll eingerichtet. Überzeugen Sie sich selbst! Sie werden sich in dieses Haus verlieben!

Ein äußerst angenehmer Aufenthalt für unsere Gäste und somit die sorgfältige Reinigung der uns anvertrauten Ferienunterkünfte ist unser höchstes Gebot. Damit wir diesem gerecht werden, weist jede unserer Ferienimmobilien in den Monaten Mai bis November einen festgelegten An- und Abreisetag auf. Weitere Infos finden Sie auf unserer Homepage!

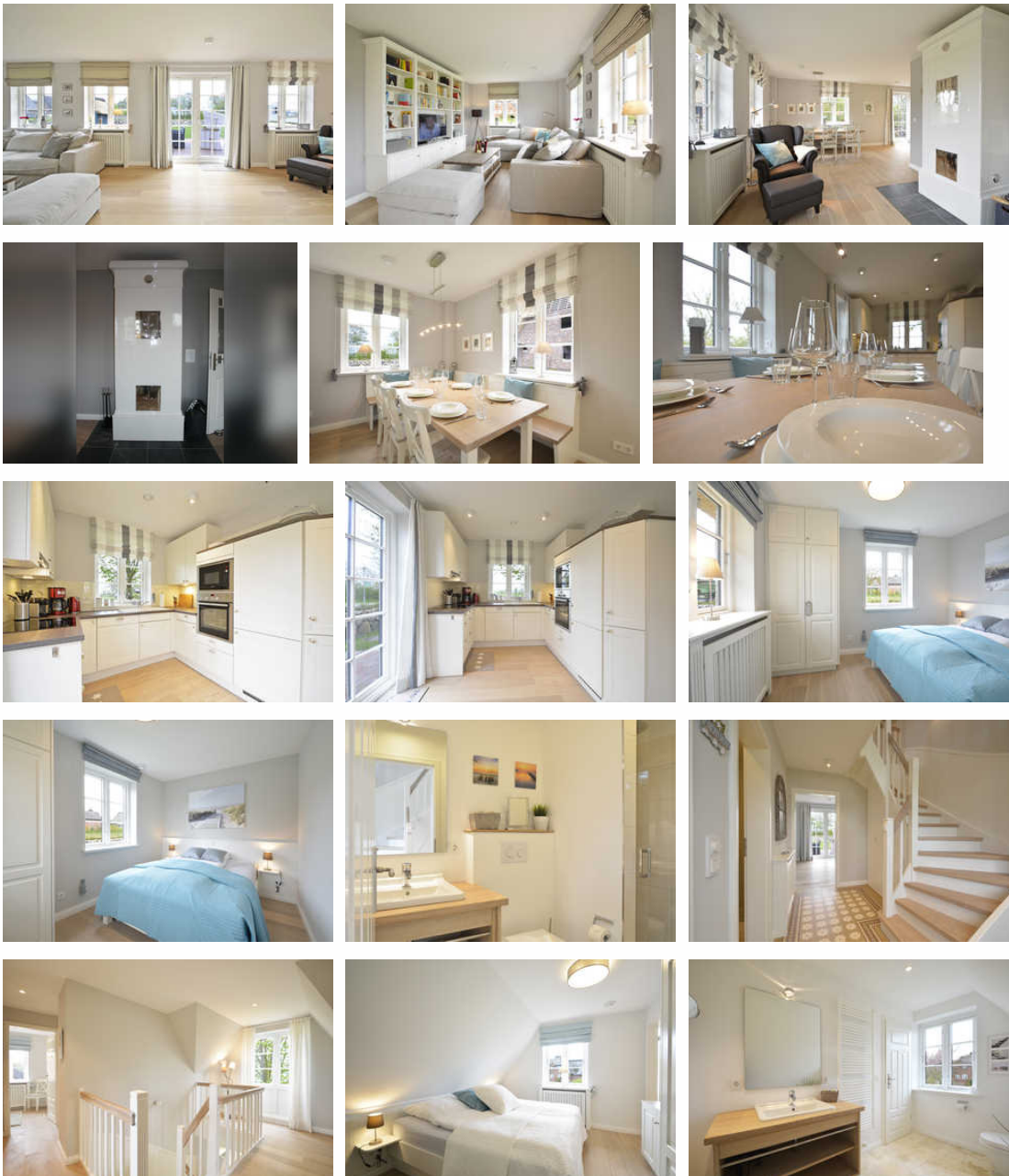
- Fester An- und Abreisetag Mai - November: Donnerstag
- Mind. 7 Übernachtungstage: März - Mai; Weihnachten und Jahreswechsel
- Mind. 2 Übernachtungstage: November - März

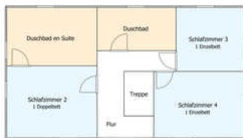
Erbaut: 2017

Qualitätssiegel



Mimis Hüs





- Fester An- und Abreisetag Mai - November: Donnerstag
- Mind. 7 Übernachtungstage: März - Mai; Weihnachten und Jahreswechsel
- Mind. 2 Übernachtungstage: November - März

Das exklusive Feriendomizil „Mimis Hüs“ heißt Sie in seinen Räumen herzlich willkommen. Im Erdgeschoss werden Sie von einem traumhaften Wohn-Essbereich empfangen mit einer offenen Küche. Eines der vier Schlafzimmer befindet sich ebenfalls im Erdgeschoss. Im Dachgeschoss gelangen Sie zu den anderen Schlafzimmern. Eines dieser Schlafzimmer hat ein Bad en Suite.

Ein äußerst angenehmer Aufenthalt für unsere Gäste und somit die sorgfältige Reinigung der uns anvertrauten Ferienunterkünfte ist unser höchstes Gebot. Damit wir diesem gerecht werden, weist jede unserer Ferienimmobilien in den Monaten Mai bis November einen festgelegten An- und Abreisetag auf. Weitere Infos finden Sie auf unserer Homepage!

Ausstattung Zimmer

Größe: 135 qm
 Belegung max.: 7
 Anzahl Schlafzimmer: 4
 Tiere willkommen: ja
 WLAN: ja
 Nichtraucher: ja

Hinweise zu Haustieren

- maximal 2 Hunde; keine Katzen
- Gebühr: 10,- € pro Tag und Hund

Allgemein: Doppelbett, Einzelbett, Fahrradraum abschließbar, familienfreundlich, Hochstuhl, Kachelofen, Nachhaltige Ferienimmobilie, Nichtraucher, Nichtraucherhaus, radfreundlich, Reise-/Kinderbett, separates Grundstück, Strandkorb

(persönlich), Terrasse

Außenanlage: Fahrradunterstellmöglichkeit, Garten zur Nutzung, Parkplatz, Sitzcke im Garten, Strandkorb, umzäuntes Grundstück

Freizeit: Beautyabteilung, Boot/Verleih, Dampfbad, Fahrradverleih, Fitnessraum, Golf, Indoor-Spielhaus, Kartbahn, Kegeln/Bowling, Kitesurfen, Kitesurfschule, Massage, Mini-Golf, Reiten, Solarium, Spielplatz, Surfen, Surfschule, Tennis, Wattwandern, Wellnessangebote

Küche: Backofen, Gefriermöglichkeit, Küche (offen), Kühlschrank, Mikrowelle, Spülmaschine

Sanitär: Dusche/WC, Gäste-WC, Haartrockner

Service: Bettwäsche, Handtücher, Tiere willkommen, Trockner, Waschmaschine

Technik: DVD-Player, WLAN, TV - Flachbild

Allgemeine Lageinformationen

Der wahrscheinlich schönste Badestrand der Insel, jener in Utersum, ist über ruhige Seitenwege mit einer Entfernung von vier Kilometern bequem zu erreichen. Das Dorf Süderende ist ideal für einen Urlaub geeignet, in dem Entspannung im Vordergrund steht. Von hier aus lassen sich ausgiebige Spaziergänge und Fahrradtouren unternehmen. Auch die verkehrsarmen Marschwege mit Ihren langen Wegen laden zu ausgiebigen Touren ein. Die nächste größere Einkaufsmöglichkeit ist im Nachbardorf zu finden. Heimische Produkte können direkt bei zwei verschiedenen Bauernhöfen erworben werden, wie beispielsweise Gemüse, Milch oder Milchzeugnisse. Karins Landcafé, ein gemütliches Café in Süderende, ist fußläufig entfernt und die Kirche St. Laurentii mit ihren „redenden Steinen“ sind definitiv einen Besuch wert!

Achtung, der Bau des Hauses wurde erst im Jahr 2016 abgeschlossen. Die Satellitenbilder sind noch nicht aktuell.

Die Freizeitangebote befinden sich alle in unmittelbarer Umgebung des Objektes.



Entfernungen

Arzt: 3.1 km

Geldautomaten/Bank: 6 km

Bushaltestelle: 500 m

Flughafen: 9.2 km

Golfplatz: 8.2 km

Krankenhaus/Klinik: 11 km

Nachbar: 40 m

(Kur-)Park/Wald: 6.3 km

Radweg: 650 m

Restaurant: 100 m

Schwimm-/Spaßbad: 11.1 km

Strand: 4 km

Supermarkt: 3.4 km

Tourist-Information: 3.2 km

Wanderweg: 600 m

Zentrum: 800 m

Objekt ID: 73549