

Kleine Flucht

Ferienhaus - Reetdachhaus

Oevenum



Beschreibung

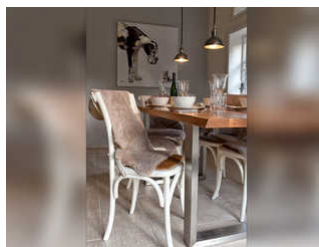
Das Ferienhaus "Kleine Flucht" wurde aufwändig saniert und mit viel Liebe zum Detail eingerichtet. Gemütliche Sitzmöbel im Wohn- und Essbereich, ein Lese- und Arbeitszimmer, urige Schlafzimmer und Sauna und Gußofen laden zur Erholung ein. Im Apfelbaumgarten finden Sie zwei Terrassen mit Gartenmöbeln. Auf den Liegen können Sie die Sonnenstrahlen genießen. Der hauseigene PKW-Stellplatz und der Vorgarten verfügen über ausreichend Fläche für Auto und Fahrräder. Das freistehende Reetdachhaus bietet zwei Personen auf 90 m² sehr komfortabel Platz.

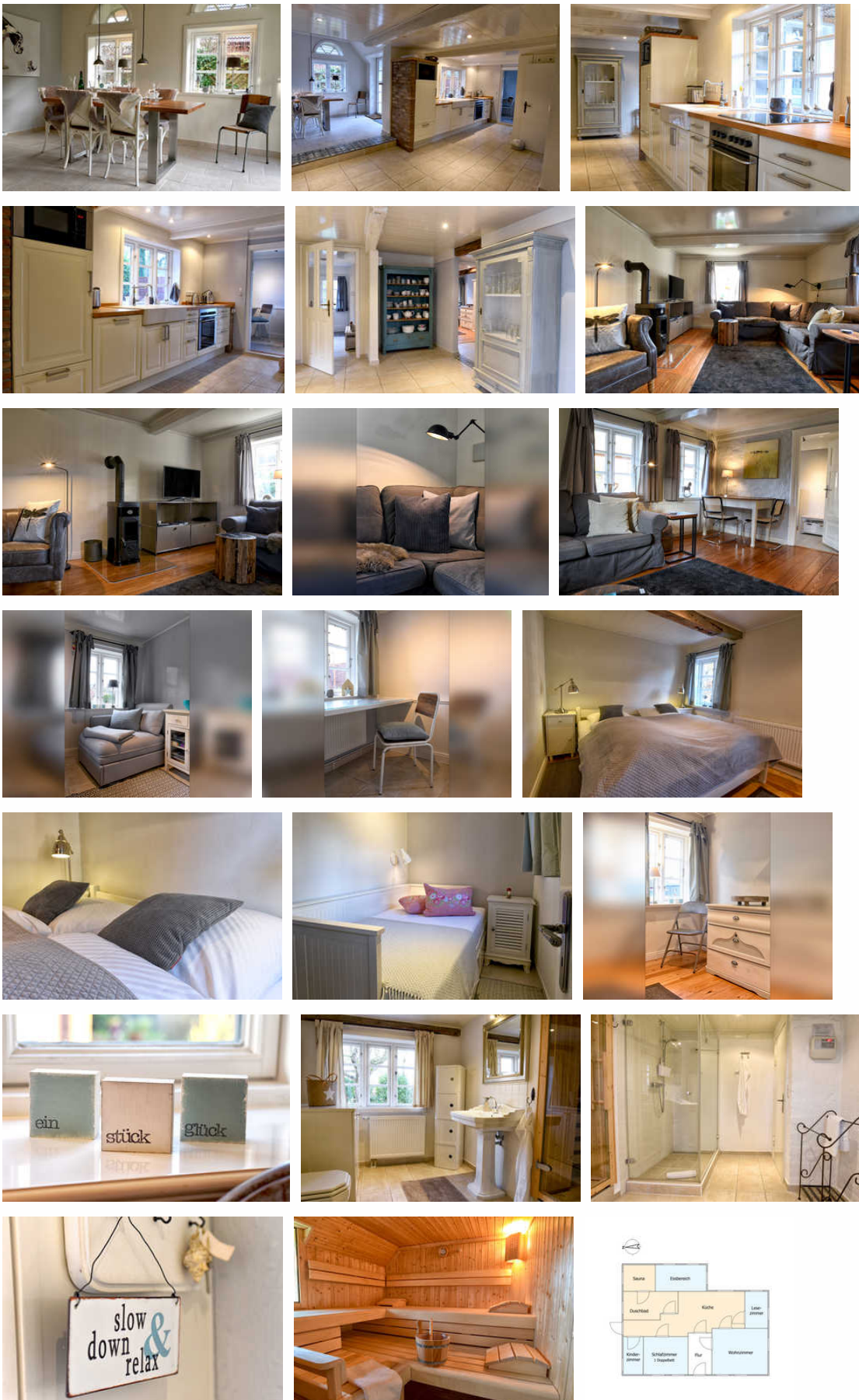
Ein äußerst angenehmer Aufenthalt für unsere Gäste und somit die sorgfältige Reinigung der uns anvertrauten Ferienunterkünfte ist unser höchstes Gebot. Damit wir diesem gerecht werden, weist jede unserer Ferienimmobilien in den Monaten Mai bis November einen festgelegten An- und Abreisetag auf. Weitere Infos finden Sie auf unserer Homepage!

- Fester An- und Abreisetag Mai - November: Donnerstag
- Mind. 7 Übernachtungstage: März - Mai; Weihnachten und Jahreswechsel
- Mind. 2 Übernachtungstage: November - März

Sprachen: englisch, deutsch

Kleine Flucht





- Fester An- und Abreisetag Mai - November: Donnerstag
- Mind. 7 Übernachtungstage: März - Mai; Weihnachten und Jahreswechsel
- Mind. 2 Übernachtungstage: November - März

Für Feriengäste, die sich vom Alltag erholen, aber auch einmal arbeiten möchten, ist die „Kleine Flucht“ der optimale

Rückzugsort. Wunderschön gelegen in einer kleinen Dorfstraße mit Apfelbaumgarten und ausreichend Platz auf der ebenerdigen Wohnfläche bietet das Haus Platz für bis zu zwei Personen. Das Haus erstreckt sich über 90 m². Die voll ausgestattete Küche wird Sie begeistern. Dort finden Sie alles was das Herz begehrt, von einem Milchaufschäumer bis hin zu einem Waffeleisen, verschiedenen Backformen und diverserem Geschirr. Der angrenzende, Licht-durchflutete Essbereich führt direkt zur Terrasse und in den schönen Garten. Das Ferienhaus "Kleine Flucht" verfügt über ein eigenes Lesezimmer- bzw. Arbeitszimmer mit einem bequemen Sessel und einem zusätzlichen Schreibtisch. Das Schlafzimmer ist mit einem gemütlichen Doppelbett ausgestattet. In dem Duschbad befindet sich eine Sauna, in der Sie sich nach einem windigen Tag entspannen können. Auch das Wohnzimmer lädt zur Erholung ein. Auf gemütlichen Sitzmöbeln findet man Platz zum Lesen, Spielen, Fernsehen und ein kleiner Gussöfen wärmt Sie an kalten Tagen.

Ein äußerst angenehmer Aufenthalt für unsere Gäste und somit die sorgfältige Reinigung der uns anvertrauten Ferienunterkünfte ist unser höchstes Gebot. Damit wir diesem gerecht werden, weist jede unserer Ferienimmobilien in den Monaten Mai bis November einen festgelegten An- und Abreisetag auf. Weitere Infos finden Sie auf unserer Homepage!

Ausstattung Zimmer

Größe: 90 qm

Belegung max.: 2

Anzahl Schlafzimmer: 2

WLAN: ja

Nichtraucher: ja

Waschmaschine: ja

Hinweise zu Haustieren

Haustiere nicht erlaubt

Allgemein: allergikerfreundlich, Doppelbett, Einzelbett, Heizung, Hochstuhl, Kamin, Nichtraucher, Nichtraucherhaus, radfreundlich, Reise-/Kinderbett, Schreibtisch, separates Grundstück, Terrasse, wanderfreundlich

Außenanlage: Garten zur Nutzung, Parkplatz

Freizeit: Beautyabteilung, Boot/Verleih, Dampfbad, Fahrradverleih, Fitnessraum, Golf, Indoor-Spielhaus, Kartbahn, Kegeln/Bowling, Kitesurfen, Kitesurfschule, Massage, Mini-Golf, Reiten, Sauna, Solarium, Spielplatz, Surfen, Surfschule, Tennis, Thermalanwendungen, Wattwandern, Wellnessangebote

Küche: Backofen, Gefriermöglichkeit, Küche (offen), Kühlschrank, Mikrowelle, Spülmaschine

Sanitär: Dusche, Dusche/WC, Haartrockner

Service: Bettwäsche, Handtücher, Tiere nicht erlaubt, Trockner, Waschmaschine

Technik: CD-Player, DVD-Player, WLAN, TV - Flachbild

So haben Gäste nach ihrem Aufenthalt bewertet

6 von max. 6 Punkten bei 4 Bewertungen insgesamt

Punkte	1	2	3	4	5	6
Ausstattung Zimmer/Fewo	●	●	●	●	●	●
Sauberkeit	●	●	●	●	●	●
Service & Freundlichkeit	●	●	●	●	●	●
Lage der Unterkunft (wie beschrieben)	●	●	●	●	●	●
Beschreibung entsprach der Unterkunft	●	●	●	●	●	●
Preis-Leistung	●	●	●	●	●	●
Empfehlenswert	●	●	●	●	●	●

Allgemeine Lageinformationen

Die Kleine Flucht befindet sich in der Inselmitte im Dorf Oevenum. Direkt neben dem Ferienhaus befindet sich ein kleiner, nett angelegter Dorfplatz mit einer Bushaltestelle.

Die Freizeitangebote befinden sich alle in unmittelbarer Umgebung des Objektes.



Entfernungen

Arzt: 1 km	Badestelle/Gewässer: 4 km	Bäcker: 100 m	Geldautomaten/Bank: 3.5 km
Bushaltestelle: 10 m	Flughafen: 5.1 km	Golfplatz: 4.6 km	Krankenhaus/Klinik: 4.3 km
(Kur-)Park/Wald: 10 m	Radweg: 500 m	Restaurant: 50 m	Schwimm-/Spaßbad: 4.2 km
Strand: 4 km	Supermarkt: 10 m	Tourist-Information: 3.8 km	Wanderweg: 500 m

Objekt ID: 115906