

# Winterhuus

Ferienwohnung - Apartment - Reetdachhaus

Midlum



## Beschreibung

Der reetgedeckte Hausteil Winterhuus liegt im schönen Inseldorf Midlum inmitten der Föhrer Marsch. Der Hausteil bietet Ihnen und Ihrer Familie ganzjährig einen erholsamen Urlaub und ist der perfekte Startpunkt für ausgedehnte Fahrradtouren oder lange Spaziergänge über die Insel. Entspannen Sie im Winter in der hauseigenen Sauna oder auch im Sommer auf der hauseigenen Terrasse mit angrenzendem Garten. Verbringen Sie die schönste Zeit des Jahres in dieser Traumimmobilie! Sie bietet mit zwei Schlafzimmern (1 Doppelbett; 2 Einzelbetten) und zwei Bädern komfortabel Platz für vier Personen.

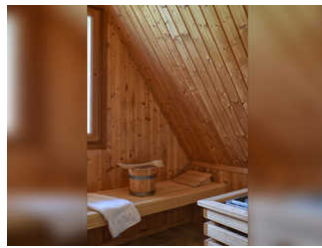
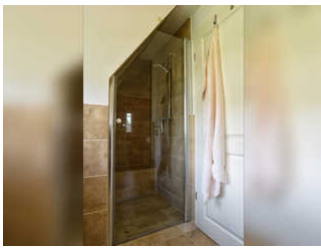
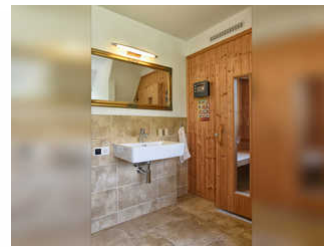
Ein äußerst angenehmer Aufenthalt für unsere Gäste und somit die sorgfältige Reinigung der uns anvertrauten Ferienunterkünfte ist unser höchstes Gebot. Damit wir diesem gerecht werden, weist jede unserer Ferienimmobilien in den Monaten Mai bis November einen festgelegten An- und Abreisetag auf. Weitere Infos finden Sie auf unserer Homepage!

- Fester An- und Abreisetag Mai - November: Dienstag
- Mind. 7 Übernachtungstage: März - Mai; Weihnachten und Jahreswechsel
- Mind. 2 Übernachtungstage: November - März

Sprachen: englisch, deutsch

## Hausteil 1





- Fester An- und Abreisetag Mai - November: Dienstag
- Mind. 7 Übernachtungstage: März - Mai; Weihnachten und Jahreswechsel
- Mind. 2 Übernachtungstage: November - März

Durch den Hauseingang gelangen Sie, am Duschbad vorbei, in den großzügigen Wohn-Essbereich mit offener Küche und Zugang auf die hauseigene Terrasse. Von dort aus gelangen Sie auch über die Treppe in das Obergeschoss, wo sich die zwei Schlafzimmer befinden. Eines der beiden Badezimmer liegt im Obergeschoss und verfügt über eine bodengleiche Dusche sowie die hauseigene Sauna. Der großzügige Garten lädt zum Verweilen und Entspannen ein. Ein PKW-Stellplatz steht Ihnen ebenfalls im Außenbereich zur Verfügung.

Ein äußerst angenehmer Aufenthalt für unsere Gäste und somit die sorgfältige Reinigung der uns anvertrauten Ferienunterkünfte ist unser höchstes Gebot. Damit wir diesem gerecht werden, weist jede unserer Ferienimmobilien in den Monaten Mai bis November einen festgelegten An- und Abreisetag auf. Weitere Infos finden Sie auf unserer Homepage!

## Ausstattung Zimmer

Größe: 90 qm

Belegung max.: 5

Anzahl Schlafzimmer: 2

Tiere willkommen: ja

WLAN: ja

Nichtraucher: ja

### Hinweise zu Haustieren

- Maximal 2 Hunde; keine Katzen.
- Gebühr: 10,- € pro Tag und Hund.

**Allgemein:** Doppelbett, Fahrradraum abschließbar, familienfreundlich, Heizung, Hochstuhl, Nichtraucher, Nichtraucherhaus,

radfreundlich, Reise-/Kinderbett, Sauna, separates Grundstück, Terrasse, wanderfreundlich

**Außenanlage:** Fahrradunterstellmöglichkeit, Garten zur Nutzung, Parkplatz, Sitzecke im Garten, umzäuntes Grundstück

**Freizeit:** Beautyabteilung, Boot/Verleih, Dampfbad, Fahrradverleih, Fitnessraum, Golf, Indoor-Spielhaus, Kartbahn, Kegeln/Bowling, Kitesurfen, Kitesurfschule, Massage, Mini-Golf, Reiten, Sauna, Solarium, Spielplatz, Surfen, Surfschule, Tennis, Wattwandern, Wellnessangebote

**Küche:** Backofen, Gefriermöglichkeit, Küche (offen), Kühlschrank, Mikrowelle, Spülmaschine

**Sanitär:** Dusche, Dusche/WC, Haartrockner, zusätzliches Bad

**Service:** Bettwäsche, Handtücher, Safe, Tiere willkommen, Waschmaschine

**Technik:** DVD-Player, WLAN, Kabel/Sat, TV - Flachbild

## Allgemeine Lageinformationen

Die Ferienwohnung befindet sich in ruhiger Randlage von Midlum im Herzen von Föhr und grenzt direkt an die Marsch an, sodass Ihnen die schönsten Fahrrad- und Spazierwege direkt vor der Haustür liegen.

Die Freizeitangebote befinden sich alle in unmittelbarer Umgebung des Objektes.



## Entfernungen

Arzt: 500 m

Badestelle/Gewässer: 4.8 km

Bäcker: 1.1 km

Geldautomaten/Bank: 3.4 km

Bushaltestelle: 300 m

Flughafen: 4.8 km

Golfplatz: 4.7 km

Krankenhaus/Klinik: 5 km

Nachbar: 30 m

Radweg: 10 m

Restaurant: 300 m

Schwimm-/Spaßbad: 5.3 km

Strand: 4.8 km

Supermarkt: 1.1 km

Tourist-Information: 3.3 km

Wanderweg: 10 m

Zentrum: 300 m