

Friesenliebe

Ferienwohnung - Apartment - Reetdachhaus

Borgsum



Beschreibung

Großzügig, lichtdurchflutet, komfortabel - Adjektive, die durchaus sehr gut zur Beschreibung der reetgedeckten Doppelhaushälfte Friesenliebe verwendet werden können. Der Architekt, der die Immobilie entworfen und gebaut hat, ist spezialisiert auf den Bau von hochwertigen Immobilien auf Föhr zur Vermietung dieser an Feriengäste. Dies spiegelt sich in den Raumaufteilungen, der großzügigen Ausstattung und in diversen Details der Ferienwohnung wieder. Es finden maximal 5 Personen plus Kleinkinderaufbettungen, aufgeteilt in drei Schlafzimmern, Platz. Zwei Bäder, eine Sauna und ein Kamin runden das Angebot ab. Die Friesenliebe ist auch für Aufenthalte zur kalten Jahreszeit hervorragend geeignet.

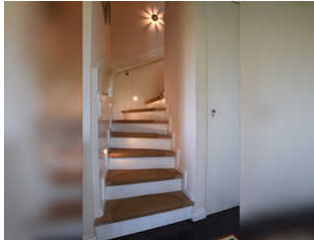
Der gepflegte Außenbereich des Hauses weist eine rundum durch eine hochgewachsene Hecke geschützte Terrasse auf, einen PKW-Stellplatz sowie ein Gartenhäuschen. In diesem werden im Winter die Außenmöbel untergebracht und von April bis Oktober bietet er eine Unterstellmöglichkeit für beispielsweise Ihre Fahrräder, das Strandspielzeug Ihrer Kinder etc.

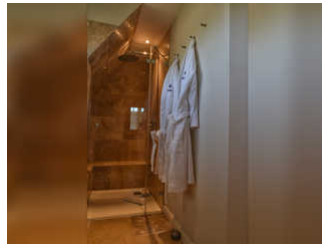
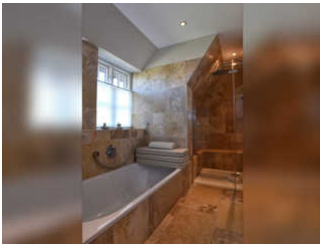
Ein äußerst angenehmer Aufenthalt für unsere Gäste und somit die sorgfältige Reinigung der uns anvertrauten Ferienunterkünfte ist unser höchstes Gebot. Damit wir diesem gerecht werden, weist jede unserer Ferienimmobilien in den Monaten Mai bis November einen festgelegten An- und Abreisetag auf. Weitere Infos finden Sie auf unserer Homepage!

- Fester An- und Abreisetag Mai - November: Freitag
- Mind. 7 Übernachtungstage: März - Mai; Jahreswechsel
- Mind. 2 Übernachtungstage: November - März

Sprachen: englisch, deutsch

Hausteil 1





- Fester An- und Abreisetag Mai - November: Freitag
- Mind. 7 Übernachtungstage: März - Mai; Weihnachten und Jahreswechsel
- Mind. 2 Übernachtungstage: November - März

Die Ferienwohnung Friesenliebe erstreckt sich in der reetgedeckten Doppelhaushälfte über drei Etagen - EG, OG, DG. Im Erdgeschoss der Ferienwohnung befindet sich der großzügige Wohn-, Ess- und Küchenbereich mit direktem Zugang zur Terrasse, ein Badezimmer mit bodengleicher Dusche sowie eine winzige Waschküche, in welcher Waschmaschine und Trockner zu finden sind.

Über die beleuchtete Treppe gelangen Sie ins Obergeschoss, in welchem ein Schlafzimmer mit Doppelbett, ein Schlafzimmer mit zwei Einzelbetten und der Möglichkeit, eine dritte Schlafmöglichkeit aus einem der Einzelbetten herauszuziehen sowie das großzügige Wellnessbadezimmer mit bodengleicher Dusche, Badewanne und Sauna liegen.

Ein äußerst angenehmer Aufenthalt für unsere Gäste und somit die sorgfältige Reinigung der uns anvertrauten Ferienunterkünfte ist unser höchstes Gebot. Damit wir diesem gerecht werden, weist jede unserer Ferienimmobilien in den Monaten Mai bis November einen festgelegten An- und Abreisetag auf. Weitere Infos finden Sie auf unserer Homepage!

Ausstattung Zimmer

Größe: 150 qm

Belegung max.: 6

Anzahl Schlafzimmer: 3

Tiere willkommen: ja

WLAN: ja

Nichtraucher: ja

Hinweise zu Haustieren

- maximal 1 Hund; keine Katzen
- Gebühr: 10,- € pro Tag und Hund

Allgemein: Doppelbett, Einzelbett, familienfreundlich, Heizung, Hochstuhl, Kamin, Nichtraucher, Nichtraucherhaus, radfreundlich, Reise-/Kinderbett, Terrasse, wanderfreundlich

Außenanlage: Garten zur Nutzung, Parkplatz, Sitzecke im Garten, umzäuntes Grundstück

Freizeit: Beautyabteilung, Boot/Verleih, Dampfbad, Fahrradverleih, Fitnessraum, Golf, Indoor-Spielhaus, Kartbahn,

Kegeln/Bowling, Kitesurfen, Kitesurfschule, Massage, Mini-Golf, Reiten, Solarium, Spielplatz, Surfen, Surfschule, Tennis, Wattwandern, Wellnessangebote

Küche: Backofen, Gefriermöglichkeit, Küche (offen), Kühlschrank, Mikrowelle, Spülmaschine

Sanitär: Bad/WC, Badewanne, Dusche, Dusche/WC, Gäste-WC, Haartrockner

Service: Bettwäsche, Handtücher, Safe, Tiere willkommen, Trockner, Waschmaschine

Technik: WLAN, Smart-TV, TV - Flachbild, Wecker

So haben Gäste nach ihrem Aufenthalt bewertet

5 von max. 6 Punkten bei 5 Bewertungen insgesamt

Punkte	1	2	3	4	5	6
Ausstattung Zimmer/Fewo	●	●	●	●	●	●
Sauberkeit	●	●	●	●	●	●
Service & Freundlichkeit	●	●	●	●	●	●
Lage der Unterkunft (wie beschrieben)	●	●	●	●	●	
Beschreibung entsprach der Unterkunft	●	●	●	●	●	●
Preis-Leistung	●	●	●	●	●	
Empfehlenswert	●	●	●	●	●	●

Allgemeine Lageinformationen

Die Ferienunterkunft Friesenliebe liegt unweit der Borgsumer Mühle und Bäcker, Restaurant, Café und Fahrradverleih sind fußläufig erreichbar. Auf dem gegenüberliegenden Grundstück befindet sich ein Hofladen. Die Sandstrände in Goting und Nieblum sind in nur 5 bis 10 Minuten mit dem Fahrrad erreichbar.

Die Freizeitangebote befinden sich alle in unmittelbarer Umgebung des Objektes.



Entfernungen

Arzt: 3.4 km

Bäcker: 400 m

Geldautomaten/Bank: 2.7 km

Bushaltestelle: 500 m

Flughafen: 6.9 km

Golfplatz: 6.4 km

Krankenhaus/Klinik: 8.1 km

Nachbar: 20 m

(Kur-)Park/Wald: 2.7 km

Radweg: 400 m

Restaurant: 500 m

Schwimm-/Spaßbad: 8.3 km

Strand: 1.1 km

Supermarkt: 3 km

Tourist-Information: 3.1 km

Wanderweg: 350 m

Zentrum: 400 m

Objekt ID: 104625