

Ferienwohnung Deichblick, 65313

Ferienwohnung

Moormerland



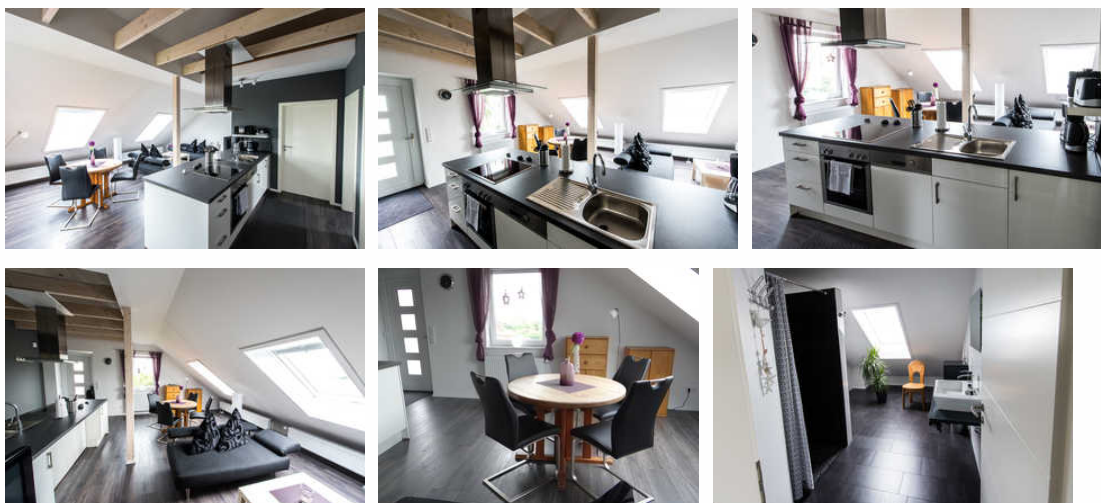
Beschreibung

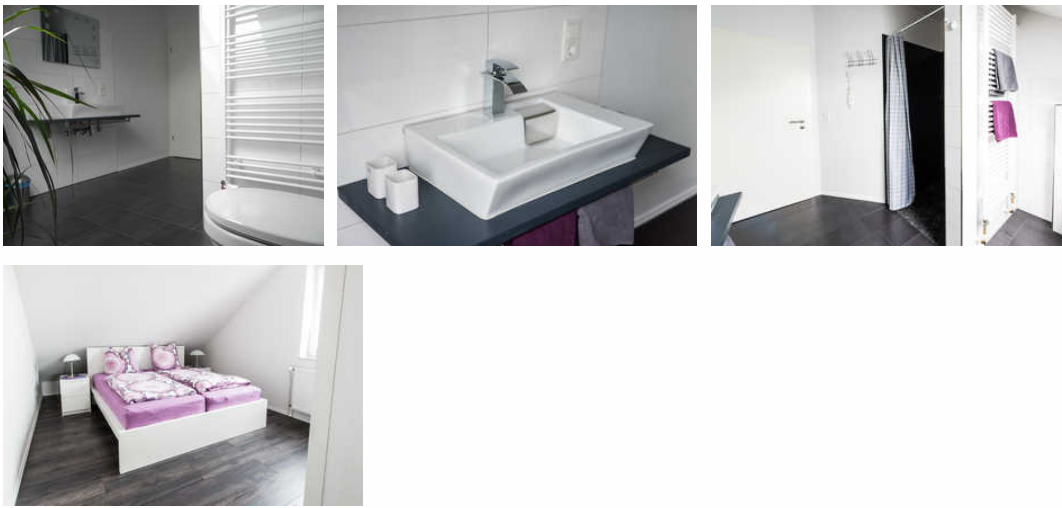
Moderne und allergikerfreundliche Oberwohnung in ruhiger Lage vom Ortsteil Oldersum. Terrasse mit Grill sind vorhanden. Preis für 1-2 Übernachtungen auf Anfrage.

Moormerland liegt im Städtedreieck von Emden, Leer und Aurich. Die Fehnlandschaft Moormerlands ist gekennzeichnet durch Kanäle, Wieken und die fehn-typischen Klappbrücken. Ausgeschilderte Rad- und Wanderwege inmitten einer tollen Naturlandschaft wollen zu Fuß, mit dem Fahrrad oder per Boot erkundet werden. Ein touristisches Highlight ist das Emssperrwerk in Gandersum. Hier kann man modernste Technik erleben. Kreuzfahrtschiffe der Meyer-Werft gelangen über das Emssperrwerk in die große weite Welt. Auch kulturell hat Moormerland einiges zu bieten, z. B. das Museum Alte Seilerei, die Schleuse, das Schöpfwerk und die Alte Waage in Oldersum, die Gallerieholländerwindmühlen in Neermoor und Warsingsfehn, das Museum Heitens Huus sowie zahlreiche Kirchen und historische Friedhöfe.

Veranstaltungshighlights in Moormerland: alle zwei Jahre im Mai die Schollentage, das Hatshauser Feuerwehrfest am zweiten Wochenende im Juli, am letzten Wochenende im Juli das Moormerländer Weinfest, der Oldersumer Herbst mit Krimilesung, Michaelismarkt und Apfelfest jährlich am dritten Wochenende im September, im Dezember finden in einigen Ortschaften unterschiedliche Weihnachtsmärkte, mit besonderem Flair, statt.

Ferienwohnung Deichblick





Unsere Oberwohnung ist für Allergiker geeignet und besteht aus einem Doppelzimmer, einem Wohnbereich mit integrierter und komplett ausgestatteter Küche (Geschirrspüler, Backofen, Kühlschrank mit Gefrierfach), Essecke sowie einem Badezimmer mit WC und Dusche.

Ausstattung Zimmer

Größe: 50 qm

Belegung max.: 2

Anzahl Schlafzimmer: 1

Hinweise zu Haustieren

Haustiere nicht erlaubt

So haben Gäste nach ihrem Aufenthalt bewertet

6 von max. 6 Punkten bei 3 Bewertungen insgesamt

Punkte	1	2	3	4	5	6
Ausstattung Zimmer/Fewo	●	●	●	●	●	●
Sauberkeit	●	●	●	●	●	●
Service & Freundlichkeit	●	●	●	●	●	●
Lage der Unterkunft (wie beschrieben)	●	●	●	●	●	●
Beschreibung entsprach der Unterkunft	●	●	●	●	●	●
Preis-Leistung	●	●	●	●	●	●

Punkte	1	2	3	4	5	6
Empfehlenswert	●	●	●	●	●	●

Allgemeine Lageinformationen

Die Ferienwohnung liegt in einer ruhigen, aber dennoch sehr zentralen Lage im Ortsteil Oldersum. In wenigen Gehminuten ist das Zentrum von Oldersum bequem zu erreichen.

Entfernungen

Autobahn: 6.1 km

Badestelle/Gewässer: 9.3 km

Bäcker: 500 m

Bahnhof: 13.5 km

Geldautomaten/Bank: 500 m

Bushaltestelle: 300 m

Restaurant: 1.6 km

Schwimm-/Spaßbad: 13.9 km

Supermarkt: 500 m

Tourist-Information: 11.8 km

Zentrum: 500 m