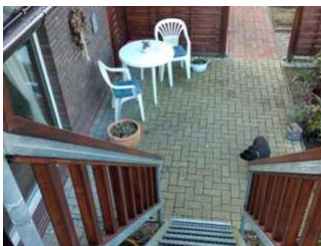


Ferienwohnung TEESTUUV, 55166

Ferienwohnung - Bed & breakfast

Jümme Detern



Beschreibung

Bed & Breakfast! Nichtraucherwohnung!

Gemütliche, 2016 neu eingerichtete, Oberwohnung in ruhiger, zentrumsnaher Wohnsiedlung.

Separater Eingang. Komplette Wohnküche mit Kaffeemaschine, Wasserkocher, Eierkocher, Mikrowelle.

Wohnzimmer mit SAT-TV und Radio. 2 Doppelzimmer. DU/Wanne/WC.

Eigene Terrasse mit Gartenmöbel und Grill.

Parkplatz und Spielplatz direkt beim Haus.

Gerne Bed&Breakfast, Frühstück 8,00 Euro p.P.

Handtücher sollen bitte selbst mitgebracht werden, Bettwäsche kann gegen 5,00 p.G. geliehen werden.

Ein Kinderreisebett und ein Kinderhochstuhl stehen zur Verfügung.

Maximal zwei Haustiere sind erlaubt. W-LAN ist vorhanden.

Letzte Renovierung: 2016

Ferienwohnung TEESTUUV





Gemütlich eingerichtete und voll ausgestattete Ferienoberwohnung in ruhiger und zentrumsnaher Wohnsiedlung. Separater Eingang. Komplett ausgestattete Wohnküche, Wohnzimmer mit SAT-TV und Radio, Dusche/Wanne/WC. Eigene Terrasse mit Gartenmöbel und Grill. Parkplatz und Spielplatz direkt am Haus. Frühstück kann gegen eine Gebühr von 8,- Euro pro Person dazu gebucht werden. Handtücher und Geschirrtücher sollten vom Gast mitgebracht werden. Bettwäsche kann mitgebracht oder gegen eine Leihgebühr von 5,- Euro je Garnitur geliehen werden. Kinderhochstuhl und Kinderbett sind vorhanden. Es handelt sich um eine Nichtraucherwohnung. Maximal zwei Haustiere sind erlaubt. W-LAN ist vorhanden.

Ausstattung Zimmer

Größe: 50 qm

Belegung max.: 5

Anzahl Schlafzimmer: 2

Hinweise zu Haustieren

Es sind maximal zwei Haustiere erlaubt. Ohne zusätzliche Kosten.

So haben Gäste nach ihrem Aufenthalt bewertet

5 von max. 6 Punkten bei 8 Bewertungen insgesamt

Punkte	1	2	3	4	5	6
Ausstattung Zimmer/Fewo	●	●	●	●	●	
Sauberkeit	●	●	●	●	●	●
Service & Freundlichkeit	●	●	●	●	●	●
Lage der Unterkunft (wie beschrieben)	●	●	●	●	●	●
Beschreibung entsprach der Unterkunft	●	●	●	●	●	●
Preis-Leistung	●	●	●	●	●	
Empfehlenswert	●	●	●	●	●	

Allgemeine Lageinformationen

Die Unterkunft befindet sich ca. 1 km vom Zentrum entfernt. Der nächste Autobahnanschluss befindet sich in ca. 4 km Entfernung. Einkaufsmöglichkeiten und Restaurants in der Nähe.

Entfernungen

Arzt: 300 m

Autobahn: 4 km

Badestelle/Gewässer: 300 m

Bäcker: 300 m

Bahnhof: 7 km

Geldautomaten/Bank: 500 m

Bushaltestelle: 500 m

Krankenhaus/Klinik: 20 km

Radweg: 200 m

Restaurant: 500 m

Supermarkt: 1 km

Tourist-Information: 500 m

Wanderweg: 300 m

Zentrum: 500 m