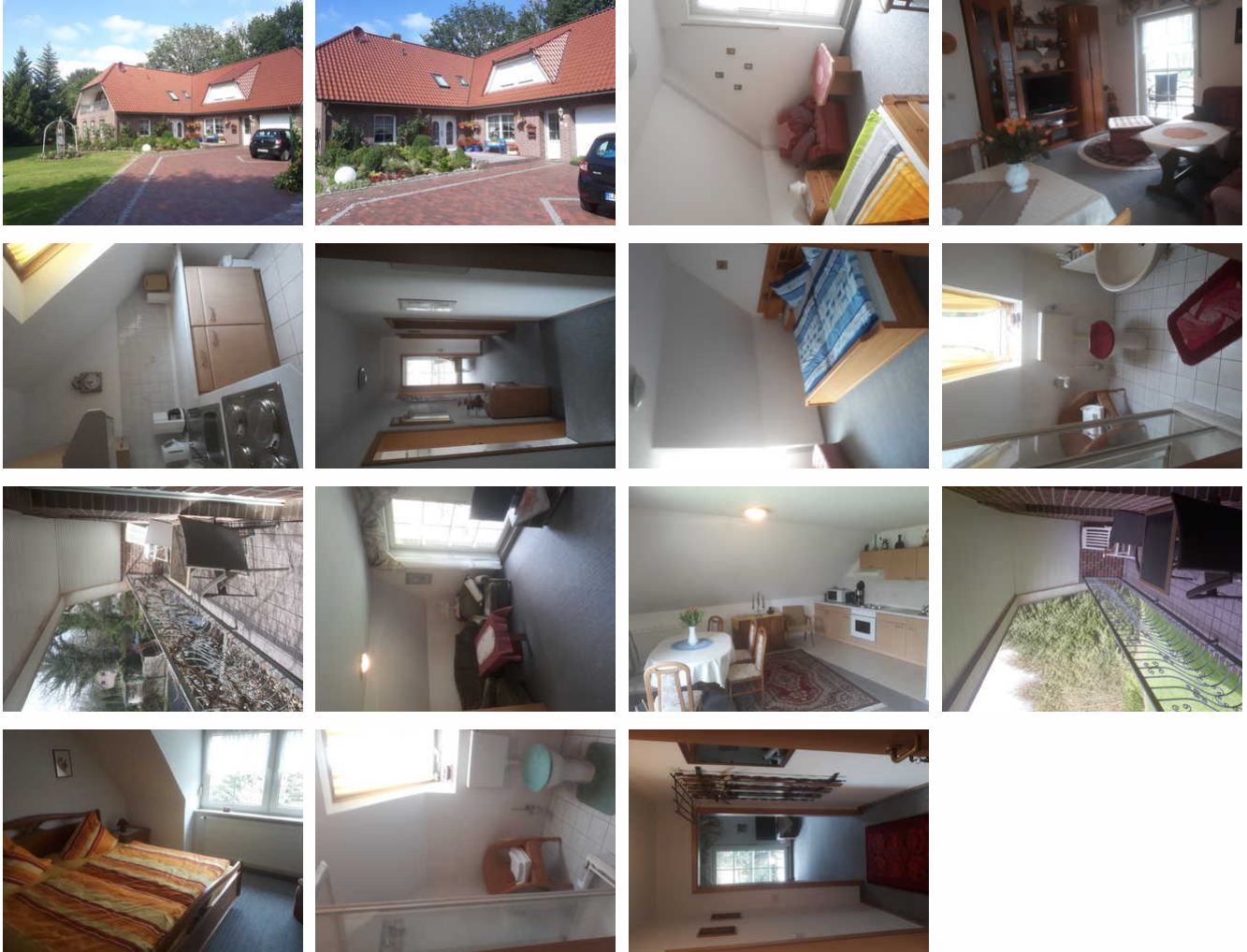


Ferienwohnungen Ewen, 55038

2 F 

Ferienwohnung

Jümme Filsum



Beschreibung

Die Unterkunft befindet sich in ruhiger, jedoch zentraler Lage in Filsum; und verfügt über zwei neuere Ferienwohnungen.

Rundherum finden Sie einen liebevoll gestalteten Garten, in dem auch ein schöner überdachter Pavillon steht.

Fahrräder (zwei Damen- und zwei Herrenräder) sind vorhanden.

Bettwäsche, Handtücher, Energiekosten und Endreinigung sind inklusive.

Auf Wunsch ist auch Frühstück möglich (pro Person 5,- Euro).

Kinder unter 2 Jahren sind frei.

Es handelt sich um Nichtraucherwohnungen.

Übernachtung auf Anfrage auch ab einer Übernachtung möglich.

Parkplatz am Haus.

W-LAN ist vorhanden.

Ferienwohnung 1 Ewen

F 



Ausstattung: Neue, komfortable Ferienwohnung (Oberwohnung) für zwei bis vier Personen, komplett ausgestattete Küche mit Mikrowelle, Wohnzimmer, SAT-TV, zwei Schlafzimmer mit Doppelbetten, Bad mit Dusche und WC, separater Eingang, großer Balkon, Terrasse, Pavillon, Garten mit Gartenmöbeln, Grill und Fahrräder (2 Damen- und 2 Herrenräder) sind vorhanden. Bettwäsche, Handtücher, Energiekosten und Endreinigung sind inklusive.

Auf Wunsch ist auch Frühstück möglich (pro Person 5,- Euro).

Kinder unter 2 Jahren sind frei.

Übernachtung ist auf Anfrage auch für eine Nacht möglich.

Ausstattung Zimmer

Größe: 60 qm

Belegung max.: 4

Anzahl Schlafzimmer: 2

Hinweise zu Haustieren

Haustiere nicht erlaubt

Ferienwohnung 2 Ewen

F 



Ausstattung: Neue, komfortable Ferienwohnung (Oberwohnung) für zwei bis drei Personen, komplett ausgestattete Küche mit Mikrowelle, Wohnzimmer, SAT-TV, zwei Schlafzimmer (ein Doppelzimmer befindet sich in der Wohneinheit, das Einzelzimmer befindet sich auf der gleichen Etage, allerdings außerhalb der Wohneinheit) , Bad mit Dusche und WC, separater Eingang, großer Balkon, Terrasse, Pavillon, Garten mit Gartenmöbeln, Grill und Fahrräder (2 Damen- und 2 Herrenräder) sind vorhanden.

Bettwäsche, Handtücher, Energiekosten und Endreinigung sind inklusive.

Auf Wunsch ist auch Frühstück möglich (pro Person 5,- Euro).

Kinder unter 5 Jahren sind frei.

Übernachtung ist auf Anfrage auch für eine Nacht möglich.

Das Einzelzimmer befindet sich nicht mit in der Unterkunft, aber direkt daneben vom selben Flur erreichbar.

Ausstattung Zimmer

Größe: 65 qm

Belegung max.: 6

Anzahl Schlafzimmer: 2

Hinweise zu Haustieren

Haustiere nicht erlaubt

So haben Gäste nach ihrem Aufenthalt bewertet

5 von max. 6 Punkten bei 14 Bewertungen insgesamt

| Punkte | 1 | 2 | 3 | 4 | 5 | 6 |
|--------------------------|---|---|---|---|---|---|
| Ausstattung Zimmer/Fewo | ● | ● | ● | ● | ● | |
| Sauberkeit | ● | ● | ● | ● | ● | |
| Service & Freundlichkeit | ● | ● | ● | ● | ● | ● |

| Punkte | 1 | 2 | 3 | 4 | 5 | 6 |
|---------------------------------------|---|---|---|---|---|---|
| Lage der Unterkunft (wie beschrieben) | ● | ● | ● | ● | ● | ● |
| Beschreibung entsprach der Unterkunft | ● | ● | ● | ● | ● | ● |
| Preis-Leistung | ● | ● | ● | ● | ● | ● |
| Empfehlenswert | ● | ● | ● | ● | ● | ● |

Allgemeine Lageinformationen

Die Unterkunft befindet sich ca. 500 m vom Zentrum entfernt. Der nächste Autobahnanschluss befindet sich in ca. 1,5 km Entfernung.

Entfernungen

Autobahn: 1.5 km

Bahnhof: 9 km

Bushaltestelle: 600 m

Schwimm-/Spaßbad: 15 km

Supermarkt: 900 m

Zentrum: 500 m