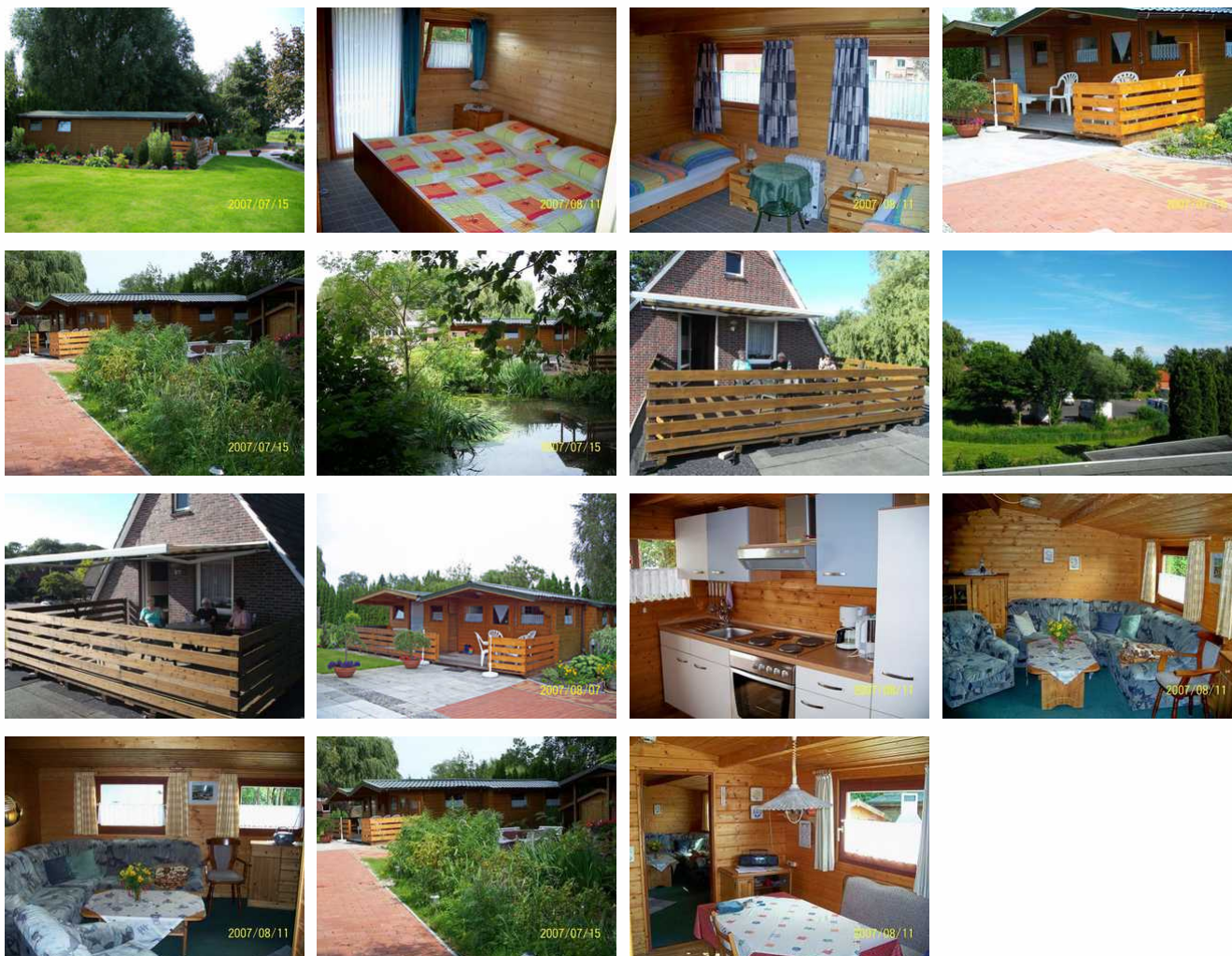


Ferienhaus und Ferienwohnung Talea, 55006

Ferienwohnung - Ferienhaus

Jümme Detern



Beschreibung

Das Holzhaus und die Ferienwohnung befinden sich direkt an der Jümme mit einem sehr schönen Blick auf den Fluss. Großer Garten mit Grillplatz. Kinderspiel-, Tennisplatz und Badeseesee in unmittelbarer Nähe. Ideal für Angler, Radfahrer und Erholungssuchende.

Haustiere sind auf Anfrage möglich.

Bettwäsche, Handtücher und Endreinigung sind inklusive.

Kinder unter 10 Jahren sind frei.

Waschmaschine ist vorhanden.

Die Energiekosten werden zusätzlich nach Verbrauch abgerechnet (35 Cent pro kWh)

Ferienhaus Talea



Das Holzhaus ist wie folgt ausgestattet: Küche, Wohnzimmer, zwei Schlafzimmer, TV, Dusche/WC, DVD-Player, Radio mit CD, Waschmaschine, Gefrierschrank.

Kinder unter 10 Jahren sind frei.

Bettwäsche, Handtücher und Endreinigung sind inklusive.

Haustiere sind auf Anfrage möglich.

Übernachtung ist auch für eine Nacht möglich.

Die Energiekosten werden nach Verbrauch abgerechnet.

Ausstattung Zimmer

Größe: 65 qm

Belegung max.: 4

Anzahl Schlafzimmer: 2

Hinweise zu Haustieren

Maximal sind zwei Haustiere erlaubt ohne Zusatzkosten.

Ferienwohnung Talea Focken



Ausstattung der Ferienwohnung: Komplette ausgestattete 50 qm große Oberwohnung mit Küche, Wohnzimmer, einem Schlafzimmer mit zwei Betten, SAT-TV, Dusche und WC, Waschmaschine, Gefrierschrank, Garten, Grill, Terrasse, separater Eingang, Parkplatz am Haus.

Haustiere sind auf Anfrage möglich.

Die Energiekosten werden nach Verbrauch abgerechnet.

Bettwäsche, Handtücher und Endreinigung sind inklusive.

Kinder unter 10 Jahren sind frei.

Übernachtung ist auch für eine Nacht möglich.

Ausstattung Zimmer

Größe: 50 qm

Belegung max.: 2

Anzahl Schlafzimmer: 1

Hinweise zu Haustieren

Maximal sind zwei Haustiere erlaubt ohne Zusatzkosten.

Allgemeine Lageinformationen

Die Unterkunft befindet sich ca. 1,5 km vom Zentrum entfernt. Die nächste Bushaltestelle befindet sich in ca. 300 m Entfernung.

Entfernungen

Bahnhof: 75 km

Bushaltestelle: 300 m

Schwimm-/Spaßbad: 9 km

Supermarkt: 1.5 km

Zentrum: 1.5 km