

Ferienwohnungen Meyerhof, 55116

Ferienwohnung

Jümme Filsum



Beschreibung

Komfortabel ausgestattete, gemütliche Ferienwohnungen mitten im Ortskern von Filsum. Alle Wohnungen mit separatem Eingang. Die Ferienwohnungen 1, 2 und 3 verfügen über Balkon oder Terrasse. Ferienwohnung 4 bietet eine Sitzmöglichkeit im Garten. Grill, Gartenmöbel und Garten. Kostenlose und geräumige Parkplätze befinden sich direkt an der Unterkunft. Freizeitscheune mit Billardtisch, Tischtennisplatte, Kicker usw. Fahrradunterstellmöglichkeit vorhanden. Reithalle, Kurbelfähre, Einkaufsmöglichkeiten usw. im Ort! Viele Ausflugsziele, Sehenswürdigkeiten, Rad- und Wanderwege in der Nähe! Gute Verkehrsanbindung durch Bundesstraße und Autobahn.

Ferienwohnung 1 verfügt über 2 WCs.

Geräumige Parkplätze stehen den Gästen kostenlos zur Verfügung.

WLAN (Glasfasernetz) ist inklusive.

Bettwäsche, Handtücher, WLAN-Nutzung, Energiekosten und Endreinigung sind inklusive.

Ein Hund erlaubt, Kosten 10,- Euro pro Aufenthalt (ausser in Ferienwohnung 4).

Kinder unter 1 Jahr sind frei!

Waschmaschine und Trockner sind vorhanden (zentral für alle 4 Wohnungen).

Sprachen: deutsch

Ferienwohnung 1 Meyerhof



Ausstattung: Komfortabel ausgestattete Ferienwohnung mit separatem Eingang, großer Terrasse. Großes Wohnzimmer mit Küchenseite (Geschirrspüler, Mikrowelle usw.), SAT-TV, Radio, 2 Doppelschlafzimmer, DU/WC und Badewanne, Gäste -WC. Grill, Gartenmöbel. Parkplatz. Freizeitscheune.

Die Wohnung 1 verfügt über 2 WCs.

Den Gästen stehen kostenlos, geräumige Parkplätze zur Verfügung.

WLAN ist kostenlos verfügbar (Glasfasernetz).

Bettwäsche, Handtücher, Energiekosten und Endreinigung sind inklusive.

Kinder unter 1 Jahr sind frei.

Ein Hund erlaubt, Zusatzkosten 10,- Euro pro Aufenthalt.

Ausstattung Zimmer

Größe: 135 qm

Belegung max.: 5

Anzahl Schlafzimmer: 2

Hinweise zu Haustieren

Ein Hund pro Wohnung (ausser in Ferienwohnung 4) erlaubt. Zusatzkosten 10,- Euro pro Aufenthalt.

Ferienwohnung 2 Meyerhof



Ausstattung: Komfortabel ausgestattete Ferienwohnung mit separatem Eingang, großem Balkon. Großes Wohnzimmer mit Küchenzeile (Geschirrspüler, Mikrowelle usw.), SAT-TV, Radio, 2 Doppelschlafzimmer, DU/WC und Badewanne. Grill, Gartenmöbel.

Bettwäsche, Handtücher, Energiekosten und Endreinigung sind inklusive.

WLAN ist kostenlos verfügbar (Glasfasernetz).

Kinder unter 1 Jahr sind frei.

Ein Haustier erlaubt, Zusatzkosten 10,- Euro pro Aufenthalt.

Ausstattung Zimmer

Größe: 115 qm

Belegung max.: 5

Anzahl Schlafzimmer: 2

Hinweise zu Haustieren

Ein Hund pro Wohnung (ausser in Ferienwohnung 4) erlaubt. Zusatzkosten 10,- Euro pro Aufenthalt.

Ferienwohnung 3 Meyerhof



Ausstattung: Komfortabel ausgestattete Ferienwohnung mit separatem Eingang, großem Balkon. Großes Wohnzimmer mit Küchenzeile (Geschirrspüler, Mikrowelle usw.), SAT-TV, Radio, 2 Doppelschlafzimmer, DU/WC und Badewanne. Grill, Gartenmöbel. Kostenloser und geräumiger. Parkplatz. Freizeitscheune.

Bettwäsche, Handtücher, Energiekosten und Endreinigung sind inklusive.

WLAN ist kostenlos verfügbar (Glasfasernetz).

Kinder unter 1 Jahr sind frei.

Ein Haustier erlaubt, Zusatzkosten 10,- Euro pro Aufenthalt.

Ausstattung Zimmer

Größe: 125 qm

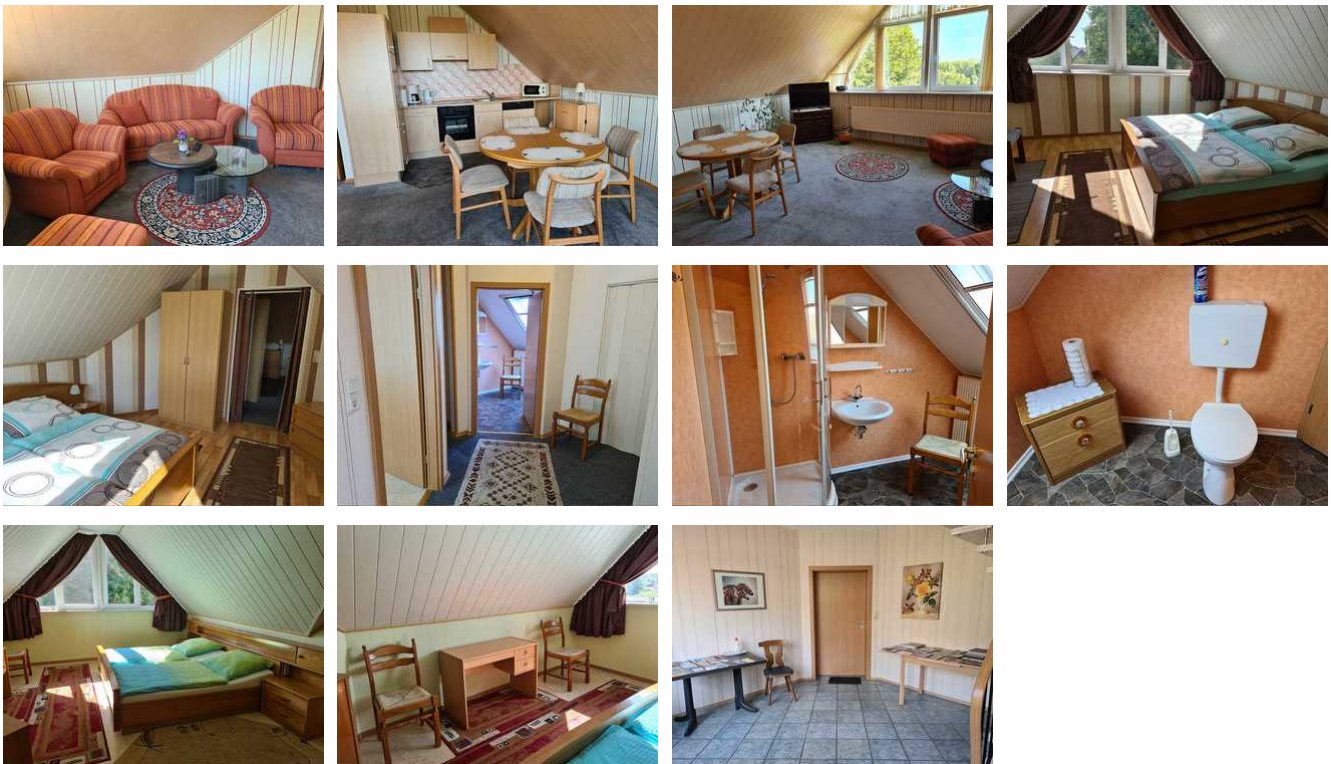
Belegung max.: 5

Anzahl Schlafzimmer: 2

Hinweise zu Haustieren

Ein Hund pro Wohnung (ausser in Ferienwohnung 4) erlaubt. Zusatzkosten 10,- Euro pro Aufenthalt.

Ferienwohnung 4 Meyerhof



Ausstattung: Komfortabel ausgestattete Ferienwohnung mit separatem Eingang. Draußen steht eine Sitzmöglichkeit zur Verfügung. Großes Wohnzimmer mit Küchenzeile (Geschirrspüler, Mikrowelle usw.), SAT-TV, Radio, , DU/WC. Grill, Gartenmöbel.

Bettwäsche, Handtücher, Energiekosten und Endreinigung sind inklusive.

WLAN ist kostenlos verfügbar (Glasfasernetz).

Ausstattung Zimmer

Größe: 95 qm

Belegung max.: 2

Anzahl Schlafzimmer: 1

Hinweise zu Haustieren

Ein Hund pro Wohnung (ausser in Ferienwohnung 4) erlaubt. Zusatzkosten 10,- Euro pro Aufenthalt.

Allgemeine Lageinformationen

Zentral gelegen in der Ortschaft Filsum. Wenige Gehminuten zum Einkaufsmarkt. Günstige Verkehrsanbindung an die Bundesstraße und Autobahn.

Entfernungen

Arzt: 500 m

Autobahn: 3 km

Badestelle/Gewässer: 5 km

Bäcker: 3 km

Bahnhof: 20 km

Geldautomaten/Bank: 400 m

Bushaltestelle: 300 m

Flughafen: 100 km

Freizeitpark: 50 km

Golfplatz: 22 km

Krankenhaus/Klinik: 20 km

(Kur-)Park/Wald: 5 km

Radweg: 100 m

Restaurant: 4 km

Schwimm-/Spaßbad: 16 km

Strand: 30 km

Supermarkt: 1 km

Therme: 30 km

Tourist-Information: 4 km

Wanderweg: 100 m

Zentrum: 500 m