

# Pension am Birkensee

Pension - Reiterhof

Jümme Detern



## Beschreibung

Zentraler Mittelpunkt unserer idyllischen Ferienanlage ist ein gepflegter Bauernhof mit einem hauseigenen See, der ideale Möglichkeiten zum Baden, Angeln, Radfahren und Entspannen nur für unsere Hausgäste bietet. Unser Bauernhaus, welches wir nun zu einer modernen und gemütlichen Pension erbaut haben, befindet sich auf unserer großzügigen und vielseitigen Ferienanlage am Birkensee. Sie benötigen nur einen Rundgang um die Pension und von dort aus genießen Sie einen wunderschönen, weiten Panoramablick über den See hinaus in die ostfriesische Natur.

Parkplätze sowie Liegewiesen stehen Ihnen auf unserer Anlage stets zur Verfügung. Wir bieten Ihnen zusätzlich tolle Freizeitangebote wie Baden, Reiten mit Unterricht und Angeln an. ( Für Angler ist unser ca.1ha großer Birkensee nur für

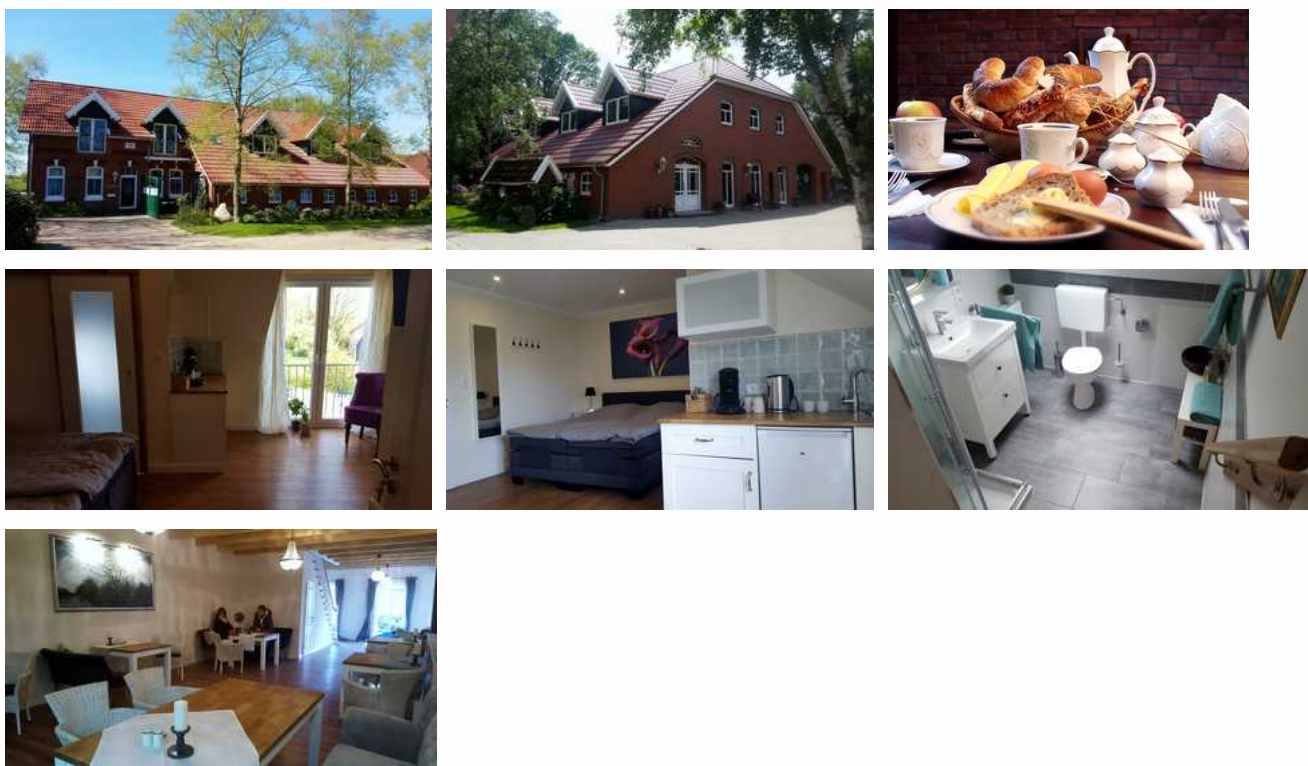
unsere Hausgäste da). Separat können auch Kanufahrten durch das wunderschöne Leda-Jümme Gebiet gebucht werden. Ruhe, Erholung und Zufriedenheit sowie erlebnisreiche Aktivitäten möchten wir unseren Gästen bieten.

---

Erbaut: 2017

---

## Doppelzimmer 4



Unsere neue, gemütliche und modern eingerichtete Pension liegt mitten im Herzen Ostfrieslands und verfügt über 5 Doppelzimmer zum Wohlfühlen, wählbar mit oder ohne Frühstück. Die Zimmer befinden sich im ersten Stock des Hauses und sind ausgestattet mit einem großem Boxspringbett (180 cm breit), Smart-TV, Sitzecke, Bad mit WC und einer kleinen Küchenzeile für Selbstversorger. Im Eingangsbereich des Bauernhauses erwartet Sie ein stilvoll eingerichteter Aufenthalts- und Frühstücksraum. Hier können Sie von 8.00 - 10.00 Uhr in angenehmer Ambiente ein vorbestelltes Frühstück genießen.

Unsere neue, gemütliche und modern eingerichtete Pension liegt mitten im Herzen Ostfrieslands und verfügt über 5 Doppelzimmer zum Wohlfühlen, wählbar mit oder ohne Frühstück. Die Zimmer befinden sich im ersten Stock des Hauses und sind ausgestattet mit einem großem Boxspringbett (180 cm breit), Smart-TV, Sitzecke, Bad mit WC und einer kleinen Küchenzeile für Selbstversorger. Im Eingangsbereich des Bauernhauses erwartet Sie ein stilvoll eingerichteter Aufenthalts- und Frühstücksraum. Hier können Sie von 8.00 - 10.00 Uhr in angenehmer Ambiente ein vorbestelltes Frühstück genießen.

## Ausstattung Zimmer

Größe: 26 qm

Belegung max.: 2

Anzahl Schlafzimmer: 1

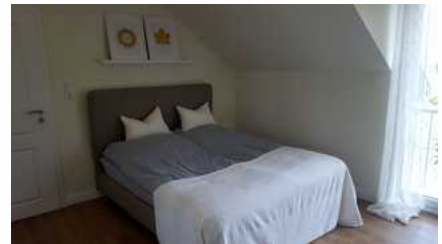
---



## Hinweise zu Haustieren

Haustiere nicht erlaubt

## Doppelzimmer 5



Unsere neue, gemütliche und modern eingerichtete Pension liegt mitten im Herzen Ostfrieslands und verfügt über 5 Doppelzimmer zum Wohlfühlen, wählbar mit oder ohne Frühstück. Die Zimmer befinden sich im ersten Stock des Hauses und sind ausgestattet mit einem Boxspringbett ( 160cm breit ), Smart-TV, Sitzecke, Bad mit WC und einer kleinen Küchenzeile für Selbstversorger. Im Eingangsbereich des Bauernhauses erwartet Sie ein stilvoll eingerichteter Aufenthalts und Frühstücksraum. Hier können Sie von 8.00 - 10.00 Uhr in angenehmer Ambiente ein vorbestelltes Frühstück genießen.

Unsere neue, gemütliche und modern eingerichtete Pension liegt mitten im Herzen Ostfrieslands und verfügt über 5 Doppelzimmer zum Wohlfühlen, wählbar mit oder ohne Frühstück. Die Zimmer befinden sich im ersten Stock des Hauses und sind ausgestattet mit einem Boxspringbett ( 160cm breit ), Smart-TV, Sitzecke, Bad mit WC und einer kleinen Küchenzeile für Selbstversorger. Im Eingangsbereich des Bauernhauses erwartet Sie ein stilvoll eingerichteter Aufenthalts und Frühstücksraum. Hier können Sie von 8.00 - 10.00 Uhr in angenehmer Ambiente ein vorbestelltes Frühstück genießen.

## Ausstattung Zimmer

Größe: 26 qm

Belegung max.: 2

Anzahl Schlafzimmer: 2

## Hinweise zu Haustieren

Haustiere nicht erlaubt

## Allgemeine Lageinformationen

Detern, ein staatlich anerkanntes Erholungsgebiet der Leda Jümme stellt mit seiner Vielzahl an Gewässern, der reizvollen Landschaft mit seinen traumhaften Radwegen ein bekanntes und sehr reizvolles Urlaubsgebiet in Ostfriesland Mitte da. Unsere Ferienanlage liegt am Rand des Dorfes und zugleich zentral zu allen wichtigen Neueinrichtungen der „modernen Zivilisation“. Die ländliche Umgebung lädt mit seinen vielen Gewässern zum Angeln und Bootfahren ein. Zahlreiche Fließgewässer im Leda-Jümme Gebiet findet der Angler um Detern in Ostfriesland vor. Wir sind ein idealer Ausgangspunkt für Ausflüge an die Nordsee , für Radfahrer der südlichen Fehnroute entlang und Wanderungen aller Art. Weitere Angebote über sportliche und kulturelle Ziele erwerben Sie bei unserem Fremdenverkehrsverein. Im Ort gelegen befindet sich ein wunderschöner c.a. 11 ha großer Badesee ( Jümmesee ), der Spaß und Erholung für die ganze Familie bietet. Mit drei Restaurants und einem Kulturcafe ist für das leibliche Wohl gesorgt.

## Entfernungen

Arzt: 1 km

Autobahn: 10 km

Badestelle/Gewässer: 200 m

Bäcker: 1 km

Bahnhof: 3 km

Geldautomaten/Bank: 400 m

Bushaltestelle: 500 m

Krankenhaus/Klinik: 18 km

Restaurant: 700 m

Strand: 72 km

Supermarkt: 1 km

Tourist-Information: 500 m