

Hotel 71257

Hotel

Malchow



Beschreibung

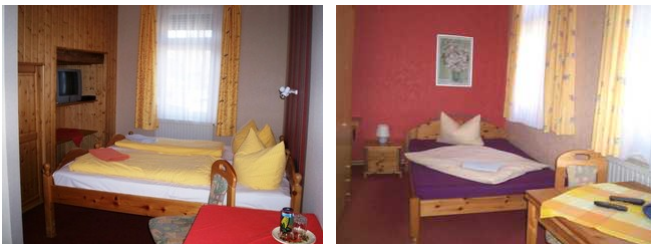
Die Inselstadt Malchow, auch gern die „Perle der Mecklenburgischen Seenplatte“ genannt, liegt zwischen Plauer See und Müritz, direkt am Malchower - und Fleesensee.

Malchow ist eine kleine romantische und verträumte Stadt mit ca. 6500 Einwohner. Der Altstadtkern liegt auf einer kleinen Insel, Sie finden dort auch das Fachwerk-Rathaus.

Erleben Sie kulturelle und kulinarische Höhepunkte. Unsere Museen, Künstler, die Eishalle und verschiedene Lokalitäten freuen sich auf Ihren Besuch.

Auch die nähere Umgebung bietet viele interessante Ausflugsziele. So finden Sie in ca. 26 km Entfernung den Müritz-Nationalpark, in 20 km den Bärenwald oder in 4 km den Affenwald mit Sommerrodelbahn. Besuchen Sie die Landeshauptstadt Schwerin (ca. 90 km) oder starten Sie von Malchow aus einen Ausflug an die Ostsee.

kleines Hotel in der Nähe der Drehbrücke



Ausstattung Zimmer

Belegung max.: 2

Hinweise zu Haustieren

Haustiere nicht erlaubt

Allgemeine Lageinformationen

Das kleine Hotel liegt direkt in der Innenstadt von Malchow und nur wenige Schritte von der Drehbrücke entfernt.

Entfernungen

Arzt: 800 m

Autobahn: 4 km

Bäcker: 700 m

Bahnhof: 1.9 km

Geldautomaten/Bank: 500 m

Bushaltestelle: 800 m

Flughafen: 80 km

Golfplatz: 5 km

Krankenhaus/Klinik: 24 km

Nachbar: 10 m

(Kur-)Park/Wald: 1.5 km

Radweg: 500 m

Restaurant: 10 m

Schwimm-/Spaßbad: 1.5 km

Strand: 1.5 km

Supermarkt: 900 m

Therme: 7 km

Tourist-Information: 20 m

Wanderweg: 1 km

Zentrum: 50 m