

FW-71151

Ferienwohnung - Apartment

Göhren-Lebbin OT Untergöhren



Beschreibung

Inmitten der mecklenburgischen Seenplatte liegt die Gemeinde Untergöhren, direkt am Fleesensee. Ein idealer Ausgangspunkt für Radwanderer und Wanderer. Der Radrundweg nach Waren-Müritz führt direkt am Ort vorbei. Im Ort gibt es ein Bootsverleih, Restaurants und einen Badestrand mit Spielplatz. Mit der Fahrgastschiffahrt können Sie eine Reise auf den Seen unternehmen. In der Nähe finden Sie den Golfplatz von Göhren-Lebbin.

FW OG links



Die 65 m² große Ferienwohnung befindet sich im Obergeschoss und ist geschmackvoll und freundlich eingerichtet. Ihnen steht ein Wohnraum, eine Küche, ein Schlafraum mit Doppelbett und ein Bad zur Verfügung. Vom Balkon aus haben Sie einen herrlichen Blick über den Fleesensee.

Ausstattung Zimmer

Größe: 65 qm

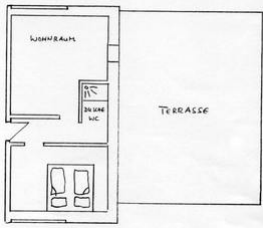
Belegung max.: 2

Anzahl Schlafzimmer: 1

Hinweise zu Haustieren

Haustiere nicht erlaubt

FW OG rechts



Die Ferienwohnung befindet sich im Obergeschoss und hat eine Wohnfläche von 45 m². Das Wohnzimmer ist mit antiken Möbeln ausgestattet. Die Küchenzeile ist zum Wohnzimmer offen. Ein separater Schlafraum mit Doppelbett, Nachttischen und Schrank ist vorhanden. Das Bad ist mit einer Dusche, einem Waschtisch sowie einem WC ausgestattet. Von der Dachterrasse aus haben Sie einen herrlichen Blick auf den Fleesensee. Eine Aufbettung für ein Kind bis 3 Jahren ist möglich.

Ausstattung Zimmer

Größe: 45 qm

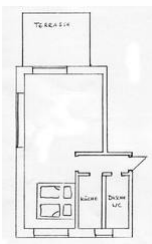
Belegung max.: 2

Anzahl Schlafzimmer: 1

Hinweise zu Haustieren

Haustiere nicht erlaubt

FW-EG links



Die Ferienwohnung ist ca. 50 m² groß und befindet sich im Erdgeschoss. Der kombinierte Wohn/Schlafraum ist geschmackvoll und freundlich eingerichtet. Vor dem Wohnzimmer befindet sich die Terrasse, von wo aus Sie einen herrlichen Blick auf den Fleesensee haben. Eine separate Kochnische sowie Dusche und WC sind ebenfalls vorhanden.

Ausstattung Zimmer

Größe: 50 qm

Belegung max.: 2

Anzahl Schlafzimmer: 1

Hinweise zu Haustieren

Haustiere nicht erlaubt

FW-EG rechts



Auf ca. 55 m² Wohnfläche finden Sie ein antik eingerichtetes Wohnzimmer, ein antik eingerichtetes Schlafraum mit Doppelbett und die Kochnische sowie das Bad. Vom Wohnzimmer gelangen Sie auf die Terrasse. Von dort aus können Sie den Blick über den Fleesensee schweifen lassen.

Ausstattung Zimmer

Größe: 48 qm

Belegung max.: 2

Anzahl Schlafzimmer: 1

Hinweise zu Haustieren

Haustiere nicht erlaubt

Allgemeine Lageinformationen

Das Haus mit den 4 Ferienwohnungen befindet sich nur wenige Meter vom Fleesensee entfernt, direkt am Radrundweg Plauer See zur Müritz.

Entfernungen

Arzt: 8 km

Autobahn: 8 km

Badestelle/Gewässer: 200 m

Bahnhof: 8 km

Geldautomaten/Bank: 8 km

Flughafen: 66 km

Golfplatz: 3 km

Krankenhaus/Klinik: 24 km

Nachbar: 10 m

(Kur-)Park/Wald: 300 m

Radweg: 200 m

Restaurant: 300 m

Schwimm-/Spaßbad: 20 km

Strand: 200 m

Supermarkt: 8 km

Therme: 3 km

Tourist-Information: 3 km

Wanderweg: 200 m