

# Ferienwohnung EG-68498

Ferienwohnung - Apartment

Malchow



## Beschreibung

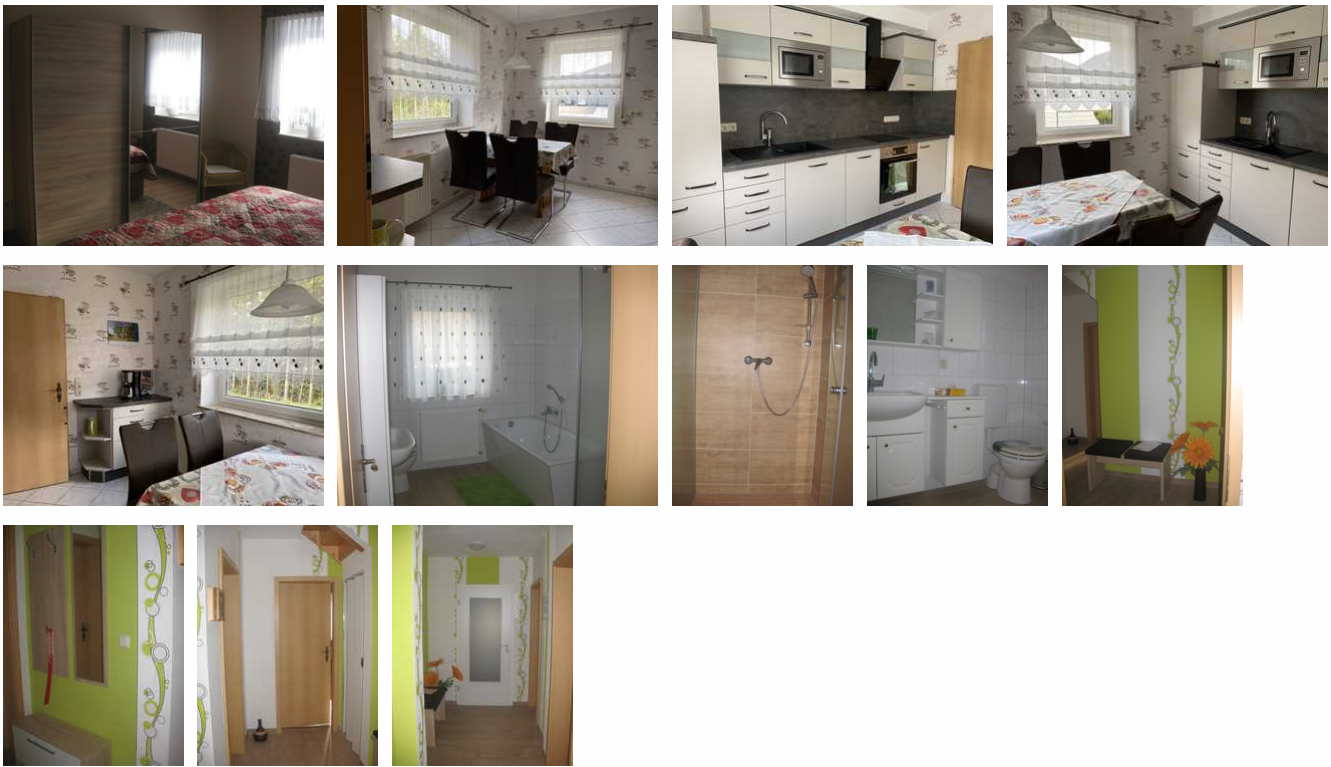
Die Kleinstadt Malchow ist eine touristische Perle im Zentrum der Mecklenburgischen Seenlandschaft. Malchow liegt zwischen dem Plauer See und dem Fleesensee. Die kleine verträumte Inselstadt ist umgeben von Wäldern und Seen. Der Luftkurort bietet alles für einen erholsamen Urlaub. Sie wird auch als Inselstadt bezeichnet, da die sehenswerte Altstadt vom Wasser umgeben ist. Die Verbindung zu den anderen Stadtteilen besteht neben einem Erddamm über eine Drehbrücke, die sich mehrmals täglich für den Bootsverkehr öffnet. Hier befinden sich außerdem Fahrgastschiffahrt, Hafen, Restaurants, Cafés und Einkaufsmöglichkeiten. Weitere Anziehungspunkte sind die Klosterkirche und die Stadtmühle. Ein großer Badestrand sowie Boots- und Fahrradverleih und touristische Attraktionen von A-wie Affenwald, B-Bärenwald oder S- wie Sommerrodelbahn runden die touristischen Angebote ab. Durch die verkehrtgünstige Lage erreicht man schnell schöne Städte wie Berlin, Rostock, Neubrandenburg oder auch Schwerin. Fahrradabstellmöglichkeit auf dem Grundstück.

Letzte Renovierung: 2016

Sprachen: deutsch

## FW-EG 68498





Die komfortable und stilvolle Ferienwohnung (70 m<sup>2</sup> groß) befindet sich im Erdgeschoss eines Zweifamilien-Ferienhauses in einer ruhigen Wohngegend der Inselstadt Malchow (kaum Verkehr und großer Garten), dennoch relativ zentral gelegen in der Nähe zum Stadtzentrum und zu Wald-, Rad- und Wanderwegen. Die Wohnung besteht aus einem Wohnzimmer, einem Schlafzimmer einer separaten Küche und einem Bad. Aus dem Wohn- und Schlafzimmer heraus können Sie den Blick ins Grüne genießen. Auf der großzügigen Terrasse stehen Ihnen Gartenmöbel incl. Liegestühle und Sonnenschirm zum Relaxen und Erholen zur Verfügung. Ihr PKW steht auf einem separatem Parkplatz auf dem Grundstück direkt vor dem Haus. Der gemütliche mit viel Liebe zum Detail, exklusiv aber funktionell eingerichtete Wohnbereich ist ausgestattet mit einer ausziehbaren Couch mit Wohnzimmertisch, einer funktionellen Anbauwand incl. Sidebord und einem Flachbild-Sat-TV. Im Schlafzimmer steht ein gemütliches Doppelbett. Die Küche mit Essecke und Sitzgelegenheiten ist vollausgestattet (Backofen, Cerankochfeld, Mikrowelle, Kühlschrank, Wasserkocher, Kaffeemaschine). Das Badezimmer ist mit einer ebenerdigen Dusche, einer Badewanne und einem WC ausgestattet. Fahrradabstellmöglichkeit auf dem Grundstück.

## Ausstattung Zimmer

Größe: 70 qm

Belegung max.: 4

Anzahl Schlafzimmer: 1

### Hinweise zu Haustieren

Haustiere nicht erlaubt

**So haben Gäste nach ihrem Aufenthalt bewertet**

5 von max. 6 Punkten bei 7 Bewertungen insgesamt

| Punkte                                | 1 | 2 | 3 | 4 | 5 | 6 |
|---------------------------------------|---|---|---|---|---|---|
| Ausstattung Zimmer/Fewo               | ● | ● | ● | ● | ● |   |
| Sauberkeit                            | ● | ● | ● | ● | ● | ● |
| Service & Freundlichkeit              | ● | ● | ● | ● | ● | ● |
| Lage der Unterkunft (wie beschrieben) | ● | ● | ● | ● | ● |   |
| Beschreibung entsprach der Unterkunft | ● | ● | ● | ● | ● | ● |
| Preis-Leistung                        | ● | ● | ● | ● | ● |   |
| Empfehlenswert                        | ● | ● | ● | ● | ● | ● |

## Allgemeine Lageinformationen

Die Ferienwohnung befindet sich in einer ruhigen Wohngegend der Inselstadt Malchow. Die Innenstadt sowie den Wald und den See können Sie fussläufig gut erreichen.

## Entfernungen

Arzt: 600 m

Autobahn: 4 km

Badestelle/Gewässer: 500 m

Bäcker: 600 m

Bahnhof: 1.4 km

Geldautomaten/Bank: 600 m

Bushaltestelle: 1 km

Flughafen: 80 km

Golfplatz: 8 km

Krankenhaus/Klinik: 24 km

Nachbar: 10 m

(Kur-)Park/Wald: 500 m

Radweg: 600 m

Restaurant: 800 m

Schwimm-/Spaßbad: 19 km

Strand: 2.4 km

Supermarkt: 600 m

Therme: 8 km

Tourist-Information: 800 m

Wanderweg: 400 m

Zentrum: 800 m