

# Ferienwohnung 1-68418

Ferienwohnung - Apartment

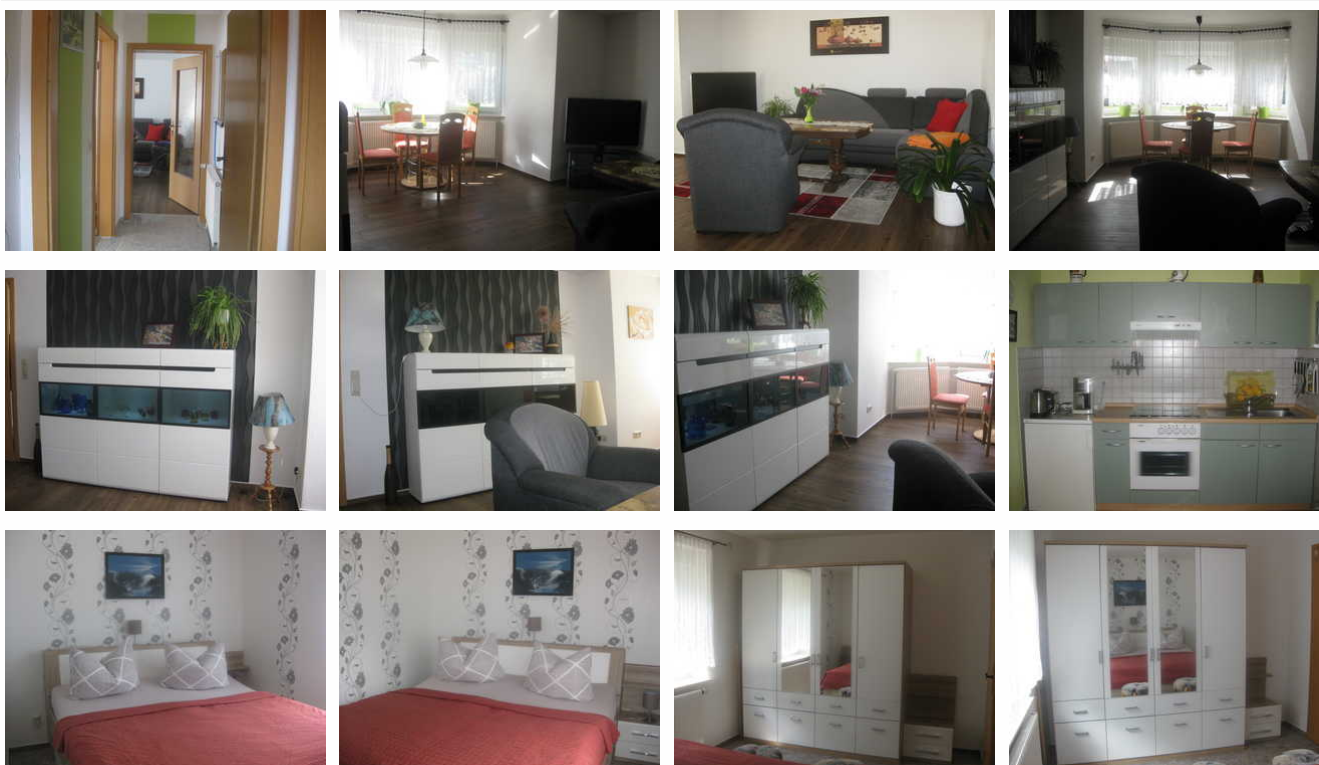
Malchow

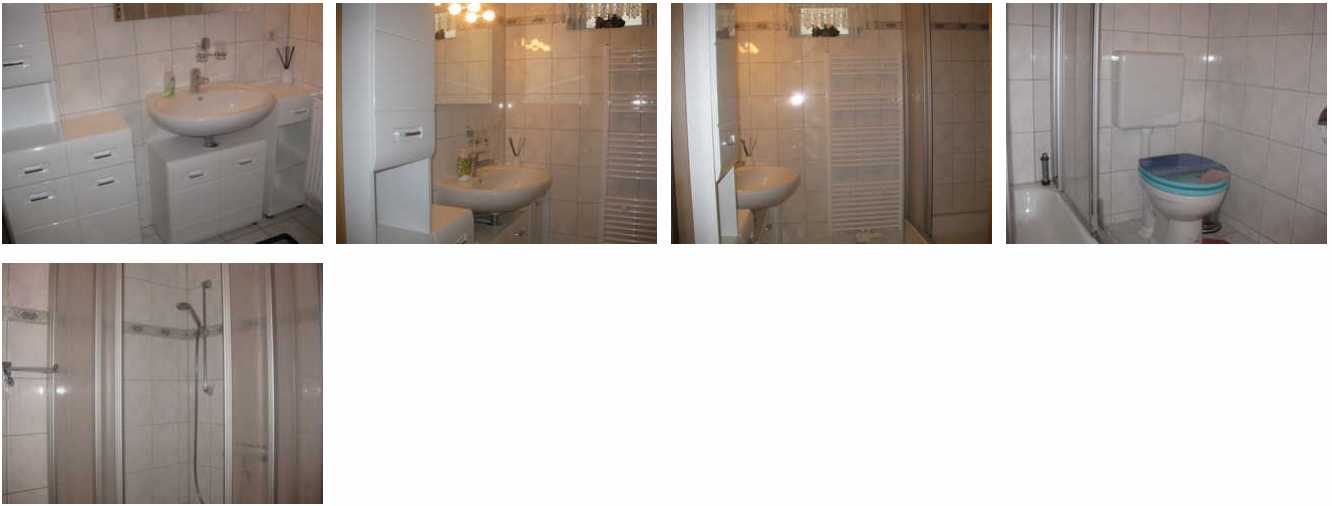


## Beschreibung

Die Kleinstadt Malchow ist eine touristische Perle im Zentrum der Mecklenburgischen Seenlandschaft. Malchow liegt zwischen dem Plauer See und dem Fleesensee. Die kleine verträumte Inselstadt ist umgeben von Wäldern und Seen. Der Luftkurort bietet alles für einen erholsamen Urlaub. Sie wird auch als Inselstadt bezeichnet, da die sehenswerte Altstadt vom Wasser umgeben ist. Die Verbindung zu den anderen Stadtteilen besteht neben einem Erddamm über eine Drehbrücke, die sich mehrmals täglich für den Bootsverkehr öffnet. Hier befinden sich außerdem Fahrgastschiffahrt, Hafen, Restaurants, Cafés und Einkaufsmöglichkeiten. Weitere Anziehungspunkte sind die Klosterkirche und die Stadtmühle. Ein großer Badestrand sowie Boots- und Fahrradverleih und touristische Attraktionen von A-wie Affenwald, B-Bärenwald oder S- wie Sommerrodelbahn runden die touristischen Angebote ab. Durch die verkehrsgünstige Lage erreicht man schnell schöne Städte wie Berlin, Rostock, Neubrandenburg oder auch Schwerin.

## Ferienwohnung 1 - 68418





Die komfortable Ferienwohnung (50 m<sup>2</sup> groß) befindet sich im Souterrain unseres Einfamilienhauses in einer ruhigen Wohngegend der Inselstadt Malchow (kaum Verkehr und großer Garten) und verfügt über einen separaten Eingang. Die Wohnung ist zentral gelegen in der Nähe zum Stadtzentrum und zu Wald-, Rad- und Wanderwegen. Der gemütlich mit viel Liebe zum Detail, exklusiv aber auch funktionell eingerichtet Wohn-/Essbereich ist ausgestattet mit einer ausziehbaren Couch incl. Wohnzimmertisch, einer funktionellen/stilvollen Anbauwand mit Flachbild-Sat-TV. Im Schlafzimmer steht ein großes gemütliches Doppelbett. Die Küche ist offen zum Wohnzimmer und vollausgestattet (Cerankochfeld, Backofen, Dunstabzugshaube, Mikrowelle, Kühlschrank, Wasserkocher und Kaffeemaschine). Das Bad ist mit Dusche und WC ausgestattet. Gartenmöbel incl. Liegestühle und Sonnenschirm stehen im Garten zum Erholen und Relaxen für Sie bereit.

## Ausstattung Zimmer

Größe: 50 qm

Belegung max.: 4

Anzahl Schlafzimmer: 1

### Hinweise zu Haustieren

Haustiere nicht erlaubt

## So haben Gäste nach ihrem Aufenthalt bewertet

5 von max. 6 Punkten bei 8 Bewertungen insgesamt

Punkte	1	2	3	4	5	6
Ausstattung Zimmer/Fewo	●	●	●	●	●	
Sauberkeit	●	●	●	●	●	
Service & Freundlichkeit	●	●	●	●	●	●
Lage der Unterkunft (wie beschrieben)	●	●	●	●	●	

Punkte	1	2	3	4	5	6
Beschreibung entsprach der Unterkunft	●	●	●	●	●	
Preis-Leistung	●	●	●	●	●	
Empfehlenswert	●	●	●	●	●	

## Allgemeine Lageinformationen

Die Ferienwohnung befindet sich in einer ruhigen Wohngegend der Inselstadt Malchow. Die Innenstadt sowie den Wald und den See können Sie fustsläufig gut erreichen.

## Entfernungen

Arzt: 600 m	Autobahn: 4 km	Badestelle/Gewässer: 500 m	Bäcker: 600 m
Bahnhof: 1.4 km	Geldautomaten/Bank: 600 m	Bushaltestelle: 1 km	Flughafen: 80 km
Golfplatz: 8 km	Krankenhaus/Klinik: 24 km	Nachbar: 10 m	(Kur-)Park/Wald: 500 m
Radweg: 600 m	Restaurant: 800 m	Schwimm-/Spaßbad: 19 km	Strand: 2.4 km
Supermarkt: 600 m	Therme: 8 km	Tourist-Information: 800 m	Wanderweg: 400 m
Zentrum: 800 m			