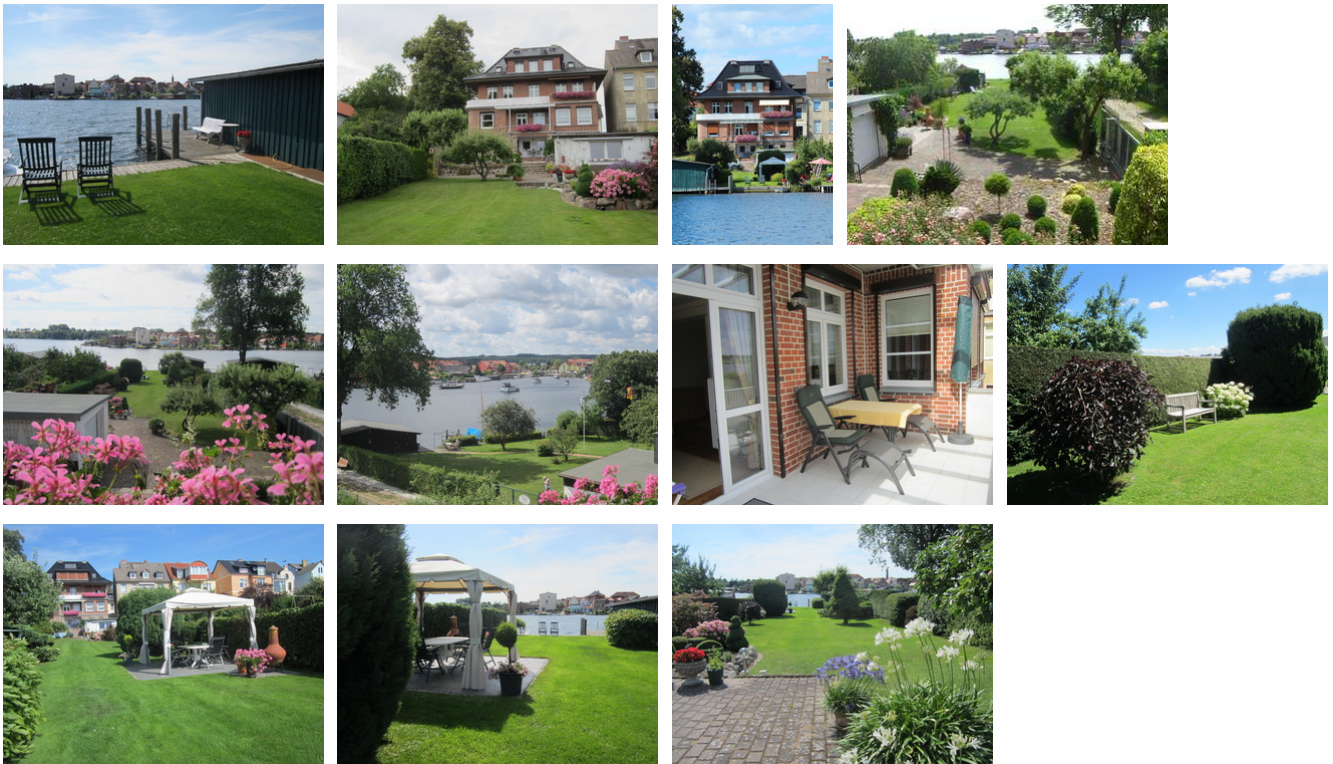


Ferienwohnung - 66593

Ferienwohnung - Apartment

Malchow



Beschreibung

Die Ferienwohnung mit direktem Seezugang befindet sich in der Inselstadt Malchow im Hause des Vermieters mit separatem Eingang. Ein Parkplatz sowie ein Bootsliegeplatz sind vorhanden. Für die Fahrräder gibt es einen Unterstand. Die Innenstadt können Sie fußläufig gut erreichen. Besuchen Sie in der Inselstadt die Klosterkirche mit dem Orgelmuseum, das Museum "Kiek in un wunner di", das DDR-Museum und.....

Letzte Renovierung: 2016

Ferienwohnung - 66593





Auf einer Wohnfläche von 100 m² befindet sich ein Wohnraum mit Sofaecke, Kamin, TV, Tisch. Der Schlafraum ist mit einem Doppelbett und Schrank sowie einem Schreibtisch ausgestattet. In der separaten Küche befindet sich eine Sitzecke, ein Herd mit Backofen und vielen kleinen elektrischen Geräten. Ein Duschbad sowie ein separates WC sind ebenfalls vorhanden. Vom Balkon aus führt eine Treppe direkt in den Garten, der ebenfalls zum Verweilen einlädt.

Ausstattung Zimmer

Größe: 100 qm

Belegung max.: 3

Anzahl Schlafzimmer: 1

Hinweise zu Haustieren

Haustiere nicht erlaubt

Allgemeine Lageinformationen

Ruhige und zentrale Lage am Nordufer des Malchower Sees. Die Mecklenburgische Seenplatte bietet Freizeitaktivitäten wie Segeln, Surfen, Schwimmen, Golfen, Rad- und Bootsfahrten, Wandern u.v.m. Alle Einkaufsmöglichkeiten sind gut zu Fuß erreichbar.

Entfernungen

Arzt: 500 m

Autobahn: 4 km

Badestelle/Gewässer: 10 m

Bäcker: 300 m

Bahnhof: 500 m

Geldautomaten/Bank: 500 m

Bushaltestelle: 500 m

Flughafen: 50 km

Golfplatz: 8 km

Krankenhaus/Klinik: 24 km

Nachbar: 50 m

(Kur-)Park/Wald: 500 m

Radweg: 500 m

Restaurant: 500 m

Schwimm-/Spaßbad: 19 km

Strand: 500 m

Supermarkt: 300 m

Therme: 8 km

Tourist-Information: 300 m

Wanderweg: 500 m

Zentrum: 300 m