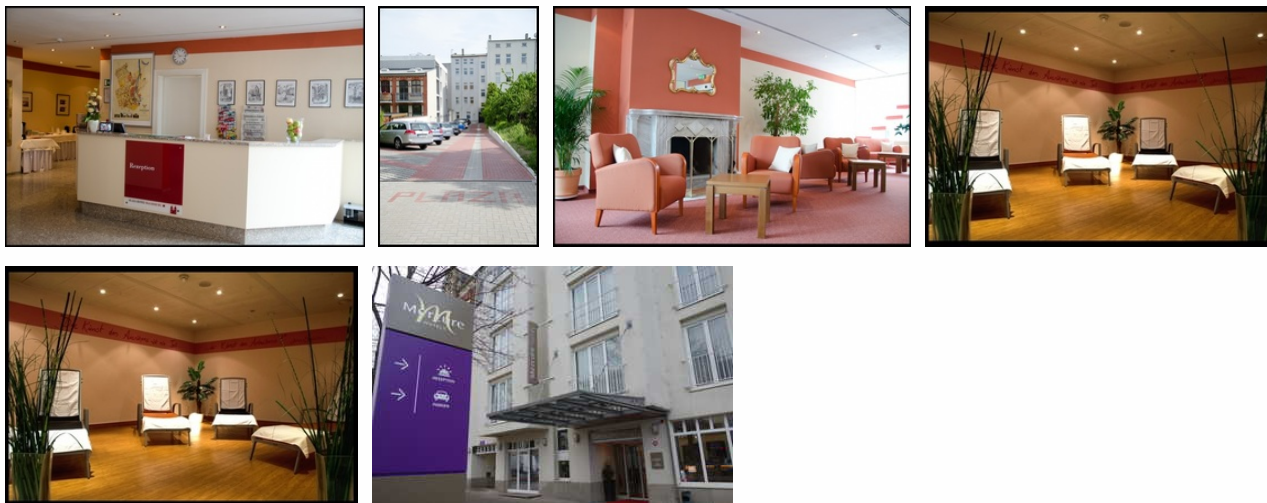


# Mercure Hotel Plaza Magdeburg

Hotel

Magdeburg - Sudenburg



## Beschreibung

---

Unser Hotel in Magdeburg empfängt Sie mit einem stilvollen Ambiente und einem gehobenen Restaurant mit internationaler Küche. Das Hotel bietet zudem hervorragende Straßen- und Tramverbindungen ins Stadtzentrum von Magdeburg.

Im Mercure Hotel Plaza Magdeburg erwarten Sie 100 gemütliche und komfortable Zimmer, sowie 4 Premium-Zimmer (Wohn- und Schlafraum getrennt). Die Zimmer im Plaza Hotel Magdeburg sind elegant im traditionellen englischen Landhausstil eingerichtet und verfügen über Dusche und WC, oder Badewanne und WC, Direktwahltelefon, kostenfreies WLAN, Fernseher und Fön.

Das Hotelrestaurant Elbdampfer bietet Platz für ca. 100 Personen und der Innenhof mit Sonnenterrasse im Sommer 100 gemütliche Plätze. Die Küche verwöhnt Sie täglich mit regionalen und internationalen Köstlichkeiten, frisch für Sie zubereitet. Die Küche im Mercure Hotel Plaza Magdeburg ist durchgehend von 18.00 bis 22.00 Uhr geöffnet. Die hoteleigene Sauna im Plaza Hotel Magdeburg nutzen Sie kostenfrei. Zusätzlich finden Sie in unserer Lobby ein kostenfreies Businesscenter.

Ihr Auto können Sie auf dem großen videoüberwachten Parkplatz hinter dem Hotel kostenfrei parken. Alternativ steht Ihnen gegen eine Gebühr von 8,00 Euro pro Nacht auch die hauseigene Tiefgarage zur Verfügung.

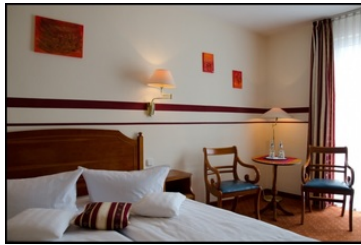
---

Erbaut: 1993

---

## Doppelzimmer - Straßenseite - excl. Frühstück (Musterbild)

---



Bei den Doppelzimmern des Plaza Hotel Magdeburg handelt es sich um gemütlich eingerichtete Zimmer. Die Doppelzimmer unterteilen sich in zwei Kategorien: Doppelzimmer Klassik und Doppelzimmer Komfort. Die Klassikzimmer sind zur Straße gelegen, die Komfortzimmer zum sonnigen Innenhof.

Die Doppelzimmer im Plaza Hotel Magdeburg sind mindestens 22m<sup>2</sup> groß und verfügen über ein Bad mit Dusche oder Badewanne und WC, Telefon, kostenfreies WLAN, Fön, Flachbildfernseher, Schreibtisch, Kleiderschrank, Kofferablage und einem gemütlichen Doppelbett.

Das Doppelzimmer steht Ihnen am Anreisetag ab 15 Uhr und am Abreisetag bis 11 Uhr zur Verfügung.

## Ausstattung Zimmer

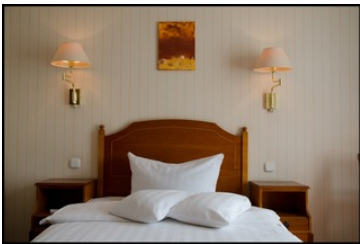
Belegung max.: 2

Anzahl Schlafzimmer: 1

### Hinweise zu Haustieren

Haustiere müssen vorher angefragt werden und sind kostenpflichtig zu entrichten.

## Einzelzimmer - Straßenseite - excl. Frühstück (Musterbild)



Bei den Einzelzimmern des Plaza Hotel Magdeburg handelt es sich um gemütlich eingerichtete Zimmer. Die Einzelzimmer unterteilen sich in zwei Kategorien: Einzelzimmer Klassik und Einzelzimmer Komfort. Die Klassikzimmer sind zur Straße gelegen, die Komfortzimmer zum sonnigen Innenhof.

Die Einzelzimmer im Plaza Hotel Magdeburg verfügen über ein Bad mit Dusche oder Badewanne und WC, Telefon, kostenfreies WLAN, Fön, Flachbildfernseher, Schreibtisch, Kleiderschrank, Kofferablage und einem gemütlichen Einzelbett.

Das Einzelzimmer steht Ihnen am Anreisetag ab 15 Uhr und am Abreisetag bis 11 Uhr zur Verfügung.

## Ausstattung Zimmer

Belegung max.: 1

Anzahl Schlafzimmer: 1

## Hinweise zu Haustieren

Haustiere müssen vorher angefragt werden und sind kostenpflichtig zu entrichten.

## Allgemeine Lageinformationen

Für Ausflüge und Stadterkundungen liegt das Mercure Hotel Plaza Magdeburg ideal - ca. 100 m vom Hotel entfernt befindet sich die nächste Straßenbahnhaltestelle mit einer sehr guten Anbindung an das Magdeburger Stadtzentrum. Entdecken Sie die vielen Highlights der Stadt, wie z. B. den Magdeburger Dom, das Kloster Unserer Lieben Frauen, das Elbufer und die Grüne Zitadelle von Hundertwasser.

## Entfernungen

Arzt: 1 km

Autobahn: 3 km

Badestelle/Gewässer: 6.6 km

Bäcker: 100 m

Bahnhof: 1.6 km

Geldautomaten/Bank: 100 m

Bushaltestelle: 10 m

Flughafen: 100 km

Krankenhaus/Klinik: 2.5 km

Messe: 8.1 km

Radweg: 7.5 km

Restaurant: 10 m

S-Bahn: 10 m

Schwimm-/Spaßbad: 2.3 km

Supermarkt: 100 m

Therme: 25 km

Tourist-Information: 4.1 km

Straßenbahn/Tram: 1.6 km

Zentrum: 3.9 km