

Dorint Herrenkrug Parkhotel Magdeburg

Hotel

Magdeburg - Herrenkrug





Beschreibung

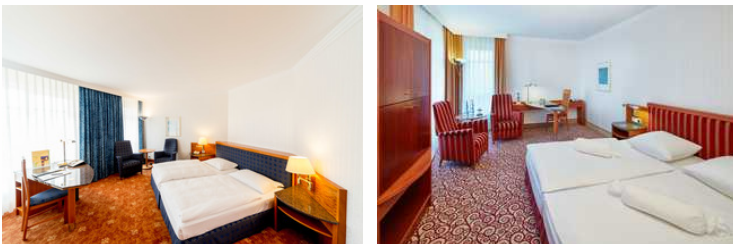
Inmitten 200 Jahre alter üppiger Bäume, direkt am malerischen Elbufer, nur 5 Minuten vom Stadtzentrum der Stadt Magdeburg entfernt, finden Sie das Dorint Herrenkrug Parkhotel Magdeburg. Liebevoll restaurierter Jugendstil aus der Jahrhundertwende, stimmig verbunden mit modernem Bauwerk lässt Geschäftsreisende und Erholungssuchende gleichermaßen einen nachhaltigen Aufenthalt erleben. Das Dorint Herrenkrug Parkhotel Magdeburg nimmt bundesweit einen bedeutenden Stellenwert als Seminar-, Tagungs- & Geschäftsreisehotel ein. Mit 149 individuellen Hotelzimmern und Juniorsuiten, 10 Tagungsräumen mit Raum für insgesamt 900 Personen und reizvollen Event- und Ausstellungsflächen im und um das Haus ergeben sich vielfältigste Möglichkeiten. Für das leibliche Wohl sorgt auf köstliche Weise Parkrestaurant Die Saison mit Jugendstil-Ambiente. Der Herrenkrug SPA mit Panoramawimmbad, Whirlpool, Sauna, Dampfbad, Sonnenterrasse, Kneippkurbecken, Wüstenentspannungsraum und der Herrenkrug Schönheitsfarm bereichern einen Herrenkrug Aufenthalt entspannend und belebend. Im Historischen Herrenkrug Parkhotel profitieren Sie von der ruhigen Parklage und 200 kostenfreien Parkplätzen sowie der Straßenbahn in nur 200 m Entfernung, die Sie das Stadtzentrum bequem erreichen lässt. In unmittelbarer Herrenkrug- Nähe befinden sich der Golfplatz, die Galopprennbahn, der Elbauenpark (ehemals BUGA 1999), die Messe Magdeburg sowie die GETEC-Arena und die MDCC-Arena.

Erbaut: 1994

Letzte Renovierung: 2014

Sprachen: englisch

Komfort Doppelzimmer



90 Komfortzimmer zum Leben, Arbeiten, Ausschlafen, alle umgeben von friedlicher Parkruhe und fast alle ausgestattet mit dem Blick ins Grüne. Alle Zimmer zeichnen sich durch ihre Großzügigkeit aus, sind lichtdurchflutet, zweckmäßig, modern und freundlich eingerichtet. Sie differieren in Grundriss und Design. Größe 28 – 32 m² W-LAN Black out Vorhänge LCD-Flachbildschirm-Fernseher Minibar Hosenbügler Safe großzügige Arbeitsfläche Wannenbad Fön & Kosmetikspiegel kostenfrei Parken

Ausstattung Zimmer

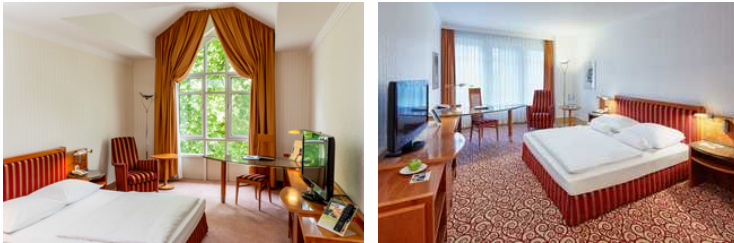
Größe: 30 qm

Belegung max.: 2

Hinweise zu Haustieren

€ 14,00 pro Haustier & Nacht

Komfort Queensize



21 Komfort Queensize Zimmer zum Leben, Arbeiten, Ausschlafen, alle umgeben von friedlicher Parkruhe und fast alle ausgestattet mit dem Blick ins Grüne. Alle Zimmer zeichnen sich durch ihre Großzügigkeit aus, sind lichtdurchflutet, zweckmäßig, modern und freundlich eingerichtet. Sie differieren in Grundriss und Design. Größe 28 – 32 m² W-LAN Black out Vorhänge LCD-Flachbildschirm-Fernseher Minibar Hosenbügler Safe großzügige Arbeitsfläche Wannenbad oder Dusche Fön & Kosmetikspiegel kostenfrei Parken

Ausstattung Zimmer

Größe: 28 qm

Belegung max.: 1

Anzahl Schlafzimmer: 1

Hinweise zu Haustieren

€ 14,00 pro Haustier & Nacht

neu

Ausstattung Zimmer

Belegung max.: 1

Hinweise zu Haustieren

€ 14,00 pro Haustier & Nacht

Allgemeine Lageinformationen

7 Auto-, 10 Straßenbahn oder 15 Fahrradminuten bis ins Stadtzentrum, einmalige Lage im 46 ha großen Herrenkrug Park, direkt am Elbufer.

Entfernungen

Autobahn: 9 km

Bahnhof: 5 km

Bushaltestelle: 200 m

Freizeitpark: 1 km

Golfplatz: 300 m

Messe: 1 km

Schwimm-/Spaßbad: 1 km

Supermarkt: 1 km

Tourist-Information: 5 km

Straßenbahn/Tram: 200 m

Zentrum: 5 km