

Apartment Domblick

Ferienwohnung - Apartment

Magdeburg



Beschreibung

Große, ruhige Wohnung (90 m²) im ersten Stock eines Zweifamilienhauses, mit großem Balkon auf der Südseite, gelegen am Südlichen Rand des Stadtteils Neue Neustadt (Innenstadtrandlage).

Das Haus wurde 1996 gebaut, die Wohnung 2016 renoviert.

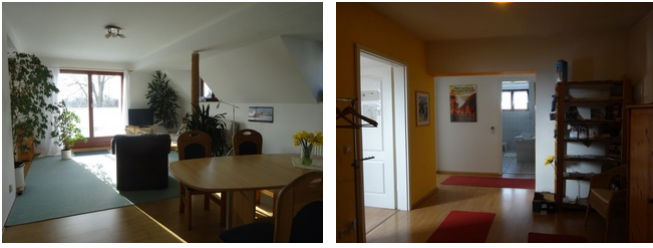
Wollen Sie die Stadt erkunden, helfen wir Ihnen gern mit Rat und Tat.

Genießen Sie das Magdeburger Kulturleben, treffen Sie Ihre Geschäftsfreunde oder erholen Sie sich einfach in unserem gemütlichen Garten.

Flexibilität, sowie Gastfreundschaft schreiben wir groß und Ihre Zufriedenheit ist unser Bestreben. Bettwäsche, Hand- und Küchentücher sind inklusive. We speak English.

Sprachen: englisch

Ferienwohnung



Bettenart/ Anzahl -

- 1 Doppelbett
- 1 Bett
- 1 Schlafcouch

Raumtypen -

- 1 Schlafrum
- 1 Schlaf-/Wohnraum
- 1 Küche
- 1 Badezimmer mit Badewanne
- 1 Diele/Vorraum

Ausstattung Zimmer

Größe: 90 qm

Belegung max.: 4

Anzahl Schlafzimmer: 1

Hinweise zu Haustieren

Haustiere nicht erlaubt

Allgemeine Lageinformationen

In zentraler Lage am nördlichen Innenstadtrand sind wir gut erreichbar: 10 Minuten Fußweg zu Bus, Straßenbahn und zum Neustädter Bahnhof, ein Katzensprung über die Stadtautobahn zur A2 und zur A14.

Die Otto-von-Guericke-Universität (zwei Straßenbahnstationen) und die Innenstadt (drei bis sechs Stationen) mit Theater, Einkaufszentren, historischem Rathaus, Dom und Hundertwasserhaus sind gut erreichbar.

Entfernungen

Badesee/Gewässer: 4.5 km

Bäcker: 900 m

Bahnhof: 900 m

Geldautomaten/Bank: 1 km

Bushaltestelle: 900 m

Flughafen: 140 km

Krankenhaus/Klinik: 5.1 km

Messe: 4.6 km

Radweg: 2.8 km

Restaurant: 900 m

S-Bahn: 900 m

Supermarkt: 900 m

Therme: 28.7 km

Tourist-Information: 3.7 km

Straßenbahn/Tram: 900 m

Zentrum: 3.5 km