

Ferienwohnung Trost

Ferienwohnung

Dommitzsch



Beschreibung

Die Ferienwohnung befindet sich am Stadtrand von Dommitzsch. Diese Ferienwohnung ist durch einen separaten ebenerdigen Eingang vom Haupthaus getrennt.

Parkmöglichkeiten gibt es direkt vor dem Objekt.

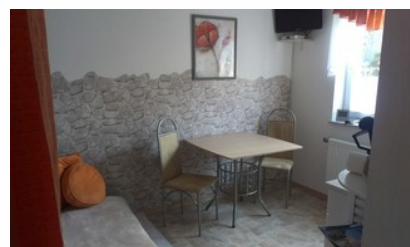
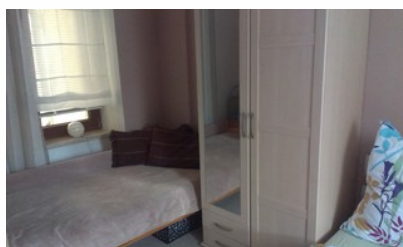
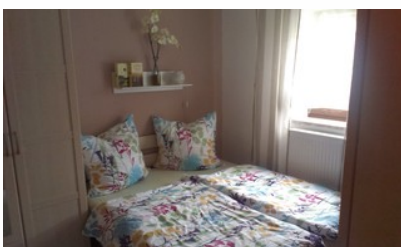
Die voll ausgestattete Küche bietet Ihnen die Möglichkeit zur Selbstverpflegung. (Kaffeemaschine, Wasserkocher, Herd, Kühlschrank und Geschirr)

Im separaten Schlafraum ist genügend Platz für 3 Personen.

Erbaut: 1900

Letzte Renovierung: 2015

Ferienwohnung Trost



Die Nichtraucherwohnung ist durch einen separaten Eingang vom Wohnhaus getrennt. Sie ist ebenerdig. Im Schlafzimmer befindet sich ein Teppichboden.

Die Küchenzeile ist voll ausgestattet mit Geschirr, Herd, Wasserkocher, Kaffeemaschine und Kühlschrank.

Im Aufenthaltsraum befindet sich eine Schlafcouch, die gern auch als Aufbettung genutzt werden kann.

Ausstattung Zimmer

Größe: 20 qm

Belegung max.: 4

Anzahl Schlafzimmer: 1

Hinweise zu Haustieren

Haustiere nicht erlaubt

Allgemeine Lageinformationen

Dommitzsch befindet sich am herrlichen Elberadweg inmitten des Naturschutzgebietes Dübener Heide.

In der Nähe gibt es einen Supermarkt, einen Fleischer sowie einen Bäcker.

Tipp für die kleinen Gäste: ein schöner Spielplatz befindet sich nur einige Meter entfernt von der Unterkunft und das Waldbad lädt zum Baden ein.

Größere Städte in der Nähe:

Torgau 15 km

Lutherstadt Wittenberg: 35 km

Bad Dübener Heide: 25 km

Leipzig: 55 km

Entfernungen

Arzt: 1 km

Autobahn: 50 km

Badestelle/Gewässer: 1.2 km

Bäcker: 600 m

Bahnhof: 15 km

Geldautomaten/Bank: 1 km

Bushaltestelle: 800 m

Flughafen: 65 km

Krankenhaus/Klinik: 15 km

Radweg: 2 km

Restaurant: 1 km

S-Bahn: 15 km

Schwimm-/Spaßbad: 15 km

Supermarkt: 600 m

Tourist-Information: 15 km

Zentrum: 1 km